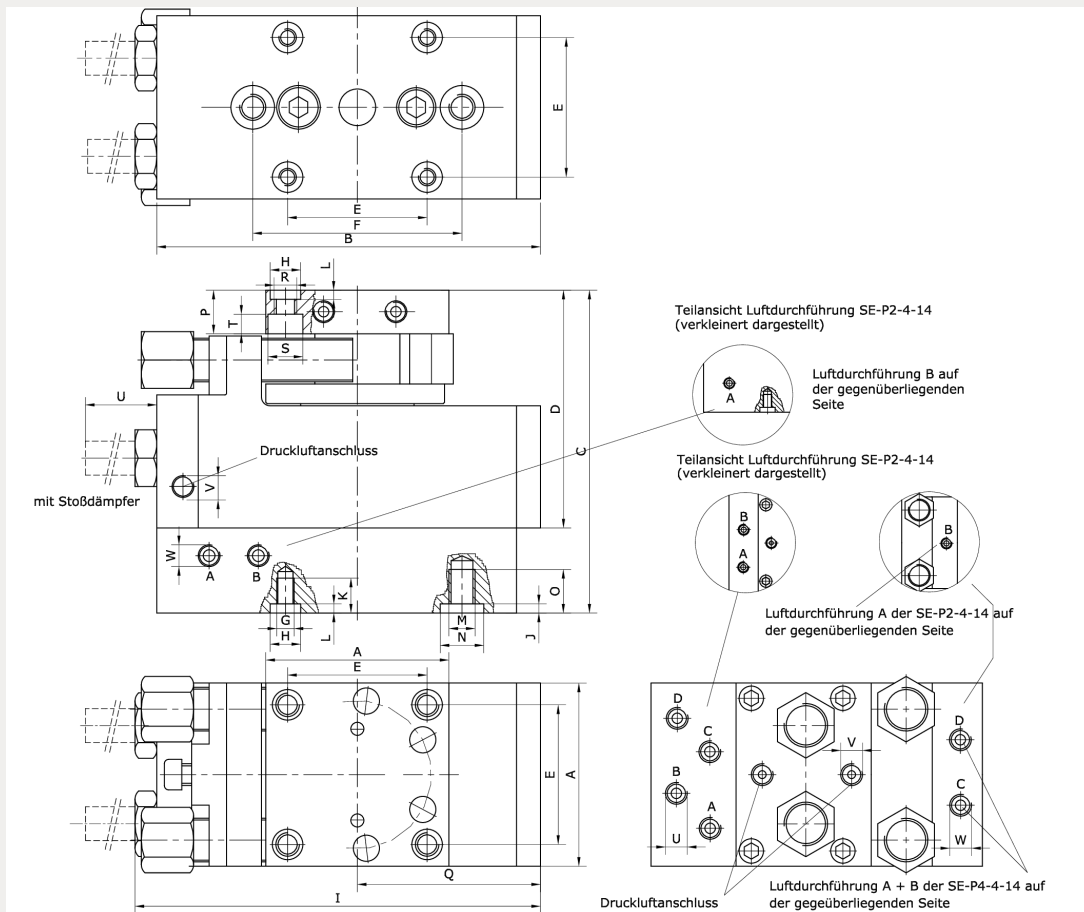


**Technische Daten:**

Antriebsdrehmoment (effektiv):	0,94 Nm
Drehwinkel:	0 – 190°
Wiederholgenauigkeit:	±0,01°
Anschlagsystem:	extern, gehärtet
Endlage:	kein Verlust der Endlage durch verschraubten Näherungsschalter in der Anschlaghülse
Antriebszylinder:	doppelt beaufschlagt
Befestigungsbohrbilder:	2
Zylinder-Ø:	2 x 14 mm
Kippmoment max.:	7 Nm
Axiallast:	280 N
Radiallast:	350 N
Luftverbrauch bei 180° (Doppelhub):	19 cm <sup>3</sup>
Antrieb:	Druckluft (4 – 8 bar), konstant, gefiltert (10 µm) und getrocknet, geölt oder ungeölt
Ansteuerung:	4/2- oder 5/2-Wegeventil
Anschluss:	M5
Werkstoff Gehäuse:	hochfestes Aluminium, eloxiert
Baugröße:	4
Bewegungsart:	rotatorisch
Bewegungsgruppe:	schwenken





Artikelnummer	Typ	Typ Stamm	Integration
243883	SE-P2-4-14	SE-P2-4	2-fach
Gewicht	A	B	C
0,55 kg	42	88	66
D	E	F	G
54,5	32 ±0,02	48 ±0,02	M4
H	I	J	K
Ø7 K7	93	2,1	8
L	M	N	O
1,6	M6	Ø10 K7	10
P	Q	R	S
10	42	M5	Ø7,5
T	U	V	W
4,5	60	M5	M5

**Belastungen**

