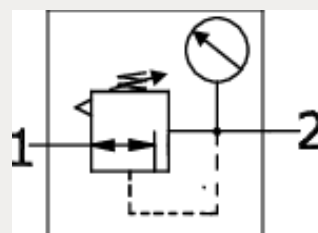
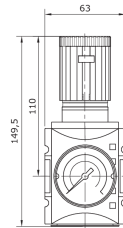


Technische Daten:

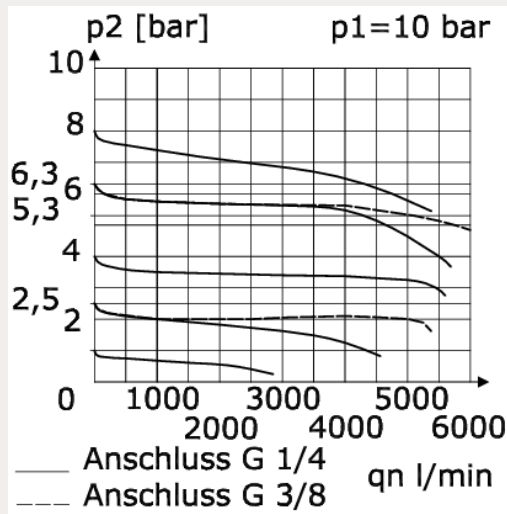
Bauart:	Membran-Druckregler mit Sekundärentlüftung
Baugröße:	2
Baureihe:	ProBloc
Befestigungsart:	Leitungseinbau, Schalttafeleinbau, Befestigungsbausatz oder Wandmontage
Einbaulage:	beliebig
Eingangsdruck:	P1 max. 16 bar
Betätigungsart/-sicherung:	abschließbares Handrad
Betriebsmedium:	Druckluft, neutrale Gase
max. Eigenluftverbrauch:	2,6 l/min bei P2 = 6 bar
Manometeranschlussgewinde:	G 1/4 i
Umgebungstemperatur:	0 °C bis +50 °C
Normalnenndurchfluss G 3/8:	4.300 l/min (P1 = 10 bar, P2 = 6,3 bar/Deltap = 1 bar)
Normalnenndurchfluss G 1/2:	5.100 l/min (P1 = 10 bar, P2 = 6,3 bar/Deltap = 1 bar)
Werkstoff Gehäuse:	PA66
Werkstoff Membrane/Dichtungen:	Ms/NBR/PA6
Lieferumfang:	inklusive Manometer
Hinweis:	Ausführung ohne Manometer auf www.mader-shop.de





Anschluss	Regelbereich	Anzeigebereich
G 3/8 i	0,5 – 8 bar	0 – 10 bar

Durchfluss Diagramm



Hysterese

