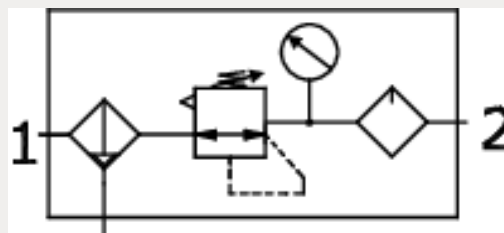
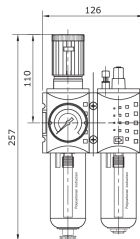


**Technische Daten:**

|                                   |  |
|-----------------------------------|--|
| Bauart:                           | Membran-Druckregler mit Sekundärentlüftung, Zentrifugalprinzip-Filter, Nebelöler               |
| Baugröße:                         | 2  |
| Baureihe:                         | ProBloc  |
| Filterfeinheit:                   | 5 µm   |
| Befestigungsart:                  | Leitungseinbau, Schalttafeleinbau, Befestigungsbausatz oder Wandmontage                        |
| Einbaulage:                       | senkrecht  |
| Eingangsdruck:                    | P1 max. 16 bar, P1 min. 1,5 bar  |
| Betätigungsart/-sicherung:        | abschließbares Handrad   |
| Betriebsmedium:                   | Druckluft, neutrale Gase   |
| Manometeranschlussgewinde:        | G 1/4 i  |
| Kondensatablass:                  | manuell/halbautomatisch  |
| maximale Kondensatmenge:          | 49 cm <sup>3</sup>   |
| maximale Ölfüllmenge:             | 80 cm <sup>3</sup>   |
| Ölnachfüllung:                    | unter Druck möglich  |
| Öldosierung bei qv = 1.000 l/min: | 1 – 2 Tropfen/min (Richtwert)  |
| Umgebungstemperatur:              | 0 °C bis +50 °C  |
| Normalnennendurchfluss G 3/8:     | 3.500 l/min (P1 = 10 bar, P2 = 6,3 bar/Deltap = 1 bar)   |
| Normalnennendurchfluss G 1/2:     | 3.500 l/min (P1 = 10 bar, P2 = 6,3 bar/Deltap = 1 bar)   |
| Werkstoff Filterelement:          | Cellpor  |
| Werkstoff Gehäuse:                | PA66   |
| Werkstoff Membrane/Dichtungen:    | Ms/NBR/PA6   |
| Werkstoff Tropfaufsatz:           | Polycarbonat   |
| Lieferumfang:                     | inklusive Manometer  |
| Hinweis:                          | mit automatischem Kondensatablass auf <a href="http://www.mader-shop.de">www.mader-shop.de</a> |

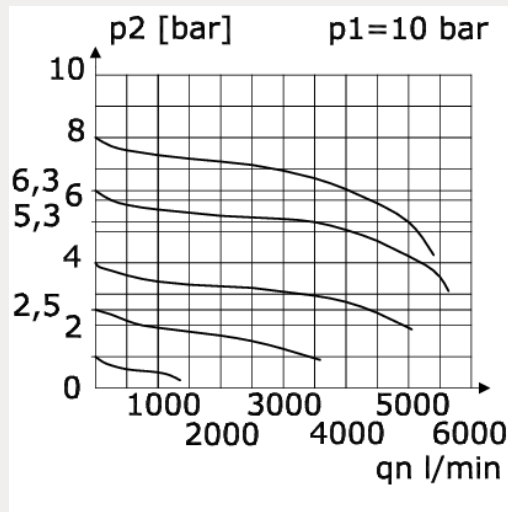




| Artikelnummer | Anschluss | Regelbereich | Anzeigebereich |
|---------------|-----------|--------------|----------------|
| 244603        | G 3/8 i   | 0,1 – 2 bar  | 0 – 2,5 bar    |

| Behälter              | Filterfeinheit |
|-----------------------|----------------|
| Zink mit Sichtanzeige | 5 µm           |

**Durchfluss Diagramm**



**Öler Ansprechgrenze**

