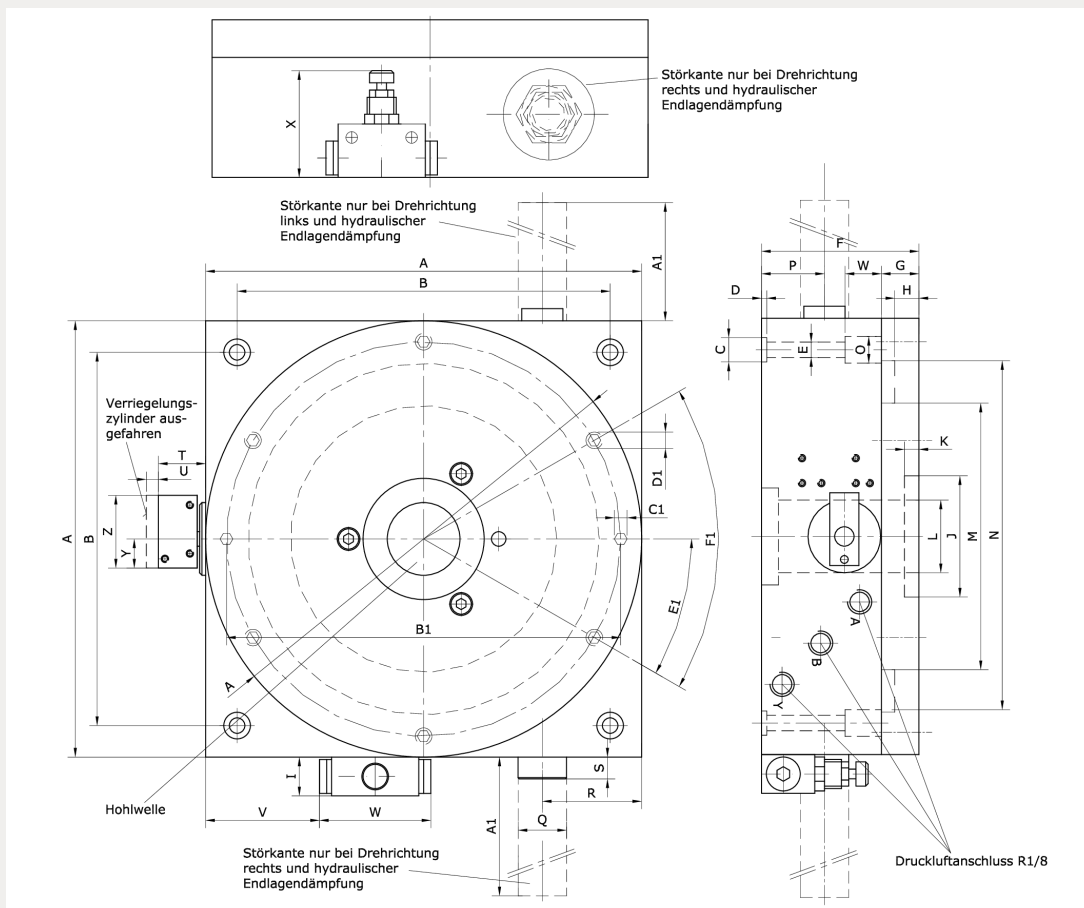


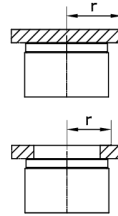
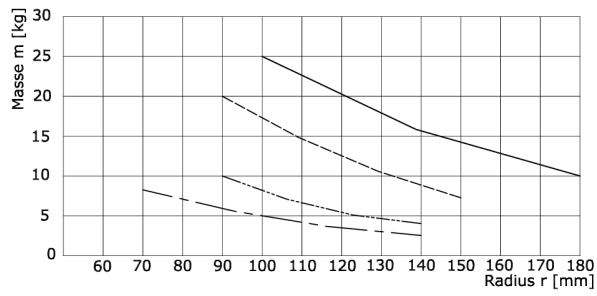
Technische Daten:

| | |
|---|--|
| Teilung: | 4/ 5/ 6/ 7/ 8/ 9/ 10/ 11/ 12/ 13/ 14/ 15/ 16/ 18 |
| Drehrichtung: | links, rechts |
| Teilgenauigkeit: | bei Ø120 mm ±0,03 mm |
| Aufspanngewicht: | bis zu 25 kg |
| Tellergeschwindigkeit: | einstellbar |
| Verriegelung: | automatisch |
| Hohlwelle: | für Einstecksäule |
| Einbaulage: | waagrecht |
| Antriebsdrehmoment (effektiv): | 12 Nm |
| Drehmomentaufnahme verriegelt (statisch): | 27,5 Nm |
| Zylinder-Ø: | 32 mm |
| Massenträgheitsmoment max.: | 0,0405 kgm ² (pneumatische Endlagendämpfung); 0,1540 kgm ² (hydraulische Endlagendämpfung) |
| Kippmoment max.: | 230 Nm |
| Querkraftaufnahme verriegelt (statisch): | 600 N |
| Axiallast: | 30 kN (innerhalb Ø100 mm) |
| Schaltungen (1/min.): | 50 – 100 |
| Berechnungsformel Schaltungen (1/min.): | $[50 + (n - 4) \times 4]$ (n = Anzahl Teilungen) |
| Gewicht: | 8,5 kg |
| Luftverbrauch/Doppelhub: | 76,4 cm ³ |
| Antrieb: | Druckluft (5 – 8 bar), gefiltert und getrocknet; geölt oder ungeölt |
| Planparallelität Gehäuse - Teller: | 0,05 mm |
| Planlauf Teller: | 0,05 mm |
| Rundlauf Mittelbohrung: | 0,03 mm |
| Ansteuerung: | 4/2- oder 5/2-Wegeventil, elektro-pneumatisch |
| Anschluss: | R1/8 |
| Werkstoff Gehäuse: | hochfestes Aluminium, eloxiert |
| Werkstoff Teller: | Stahl, brüniert |
| Bewegungsart: | rotatorisch |
| Bewegungsgruppe: | drehen |



| | | | |
|---------------|------------------|---------------|-------------|
| Artikelnummer | Typ | Teilung | Dämpfung |
| 246853 | RSE-K-6-17-R-P | 17 | pneumatisch |
| Drehrichtung | A | B | C |
| rechts | 180 | 154 ±0,02 | Ø10 K7 |
| D | E | F | G |
| 2,1 | Ø6,3 | 65 | 15 |
| H | I | J | K |
| 10 | 19 | Ø50 H7 | 6 |
| L | M | N | O |
| Ø30 H7 | Ø110 | Ø145 | Ø10,5 |
| P | Q | R | S |
| 26 | 20 | 41 | 12 |
| T | U | V | W |
| 19,5 | 5 | 50 | 40 |
| X | Y | Z | A1 |
| 50 | 12 | 30 | 75 |
| B1 | C1 | D1 | E1 |
| Ø160 ±0,02 | 2 x Ø6 H7/9 tief | 6 x M6/9 tief | 30° |
| F1 | | | |
| 6 x 60° | | | |

Belastungen



Flächenlast

— mit hydr. Dämpfung
 - - - mit pneum. Dämpfung

Ringlast

— mit hydr. Dämpfung
 - - - mit pneum. Dämpfung