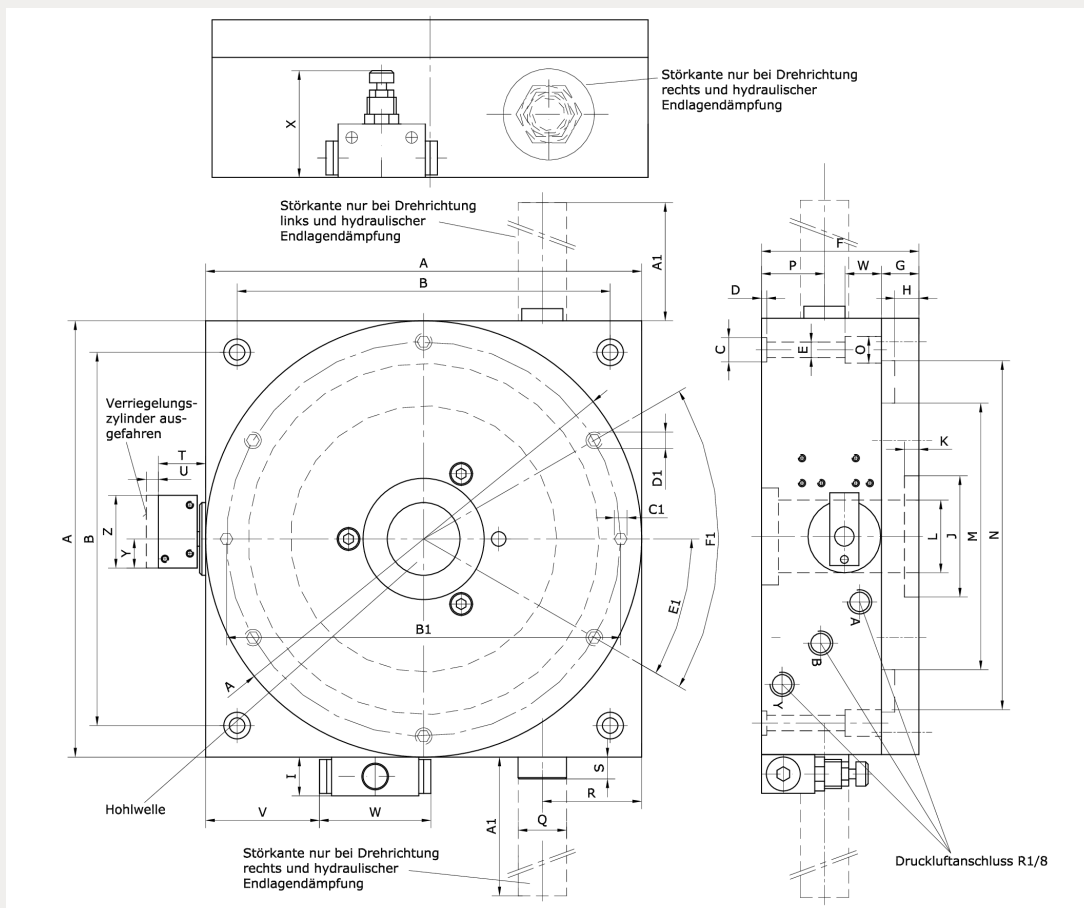
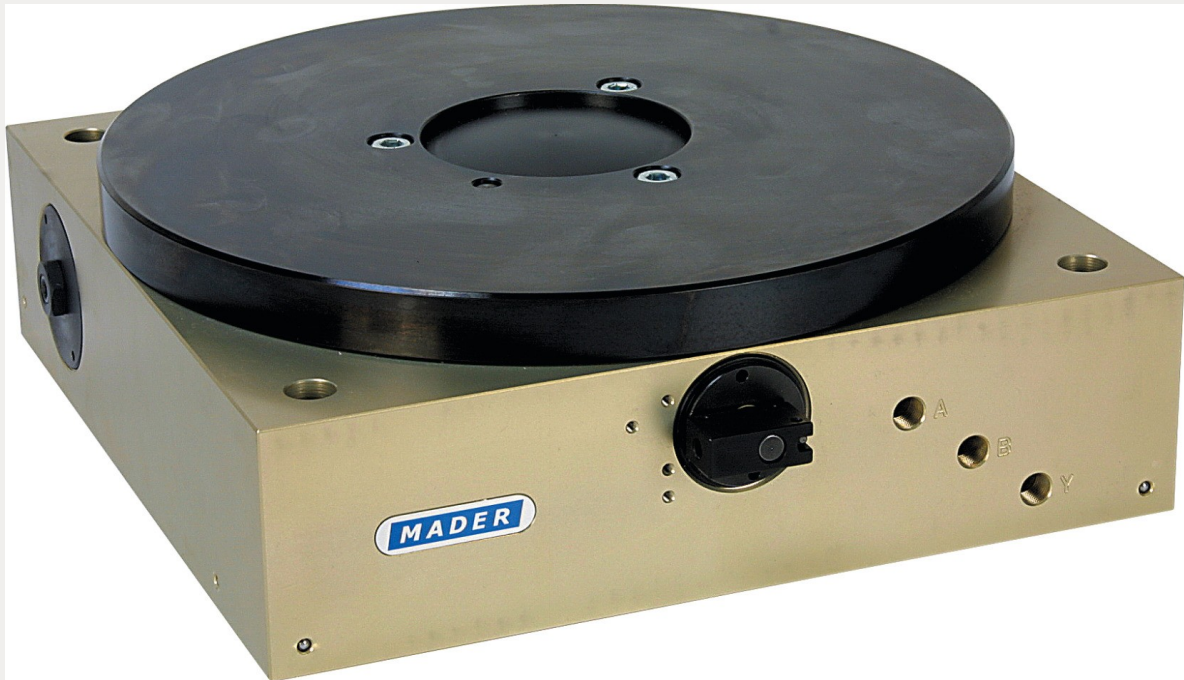


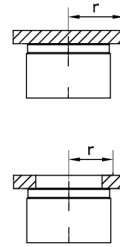
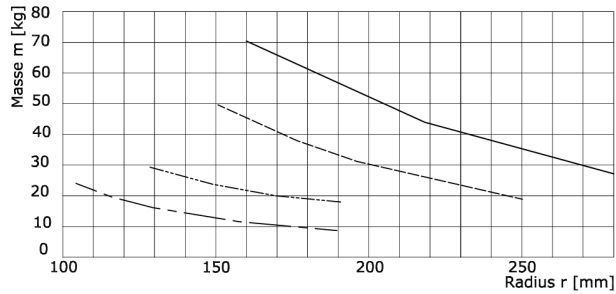
Technische Daten:

| | |
|---|---|
| Teilung: | 4/ 5/ 6/ 7/ 8/ 9/ 10/ 11/ 12/ 13/ 14/ 15/ 16/ 17/ 18/ 19/ 20/ 21/ 22/ 23/ 24 |
| Drehrichtung: | links, rechts |
| Teilgenauigkeit: | bei Ø180 mm ±0,03mm |
| Aufspanngewicht: | bis zu 70 kg |
| Tellergeschwindigkeit: | einstellbar |
| Verriegelung: | automatisch |
| Hohlwelle: | für Einstecksäule |
| Einbaulage: | waagrecht |
| Antriebsdrehmoment (effektiv): | 30 Nm |
| Drehmomentaufnahme verriegelt (statisch): | 137 Nm |
| Zylinder-Ø: | 40 mm |
| Massenträgheitsmoment max.: | 0,2734 kgm ² (pneumatische Endlagendämpfung); 1,1 kgm ² (hydraulische Endlagendämpfung) |
| Kippmoment max.: | 950 Nm |
| Querkraftaufnahme verriegelt (statisch): | 1.200 N |
| Axiallast: | 50 kN (innerhalb Ø100 mm) |
| Schaltungen (1/min.): | 40 – 110 |
| Berechnungsformel Schaltungen (1/min.): | $[50 + (n - 4) \times 4]$ (n = Anzahl Teilungen) |
| Gewicht: | 27,0 kg |
| Luftverbrauch/Doppelhub: | 221 cm ³ |
| Antrieb: | Druckluft (5 – 8 bar), gefiltert und getrocknet; geölt oder ungeölt |
| Planparallelität Gehäuse - Teller: | 0,05 mm |
| Planlauf Teller: | 0,05 mm |
| Rundlauf Mittelbohrung: | 0,03 mm |
| Ansteuerung: | 4/2- oder 5/2-Wegeventil, elektro-pneumatisch |
| Anschluss: | R1/8 |
| Werkstoff Gehäuse: | hochfestes Aluminium, eloxiert |
| Werkstoff Teller: | Stahl, brüniert |
| Gerätevariante: | Servo-Rundschalteinheit auf Anfrage |
| Bewegungsart: | rotatorisch |
| Bewegungsgruppe: | drehen |



| | | | |
|---------------|---------------|------------|-------------|
| Artikelnummer | Typ | Teilung | Dämpfung |
| 246881 | RSE-K-9-6-R-P | 6 | pneumatisch |
| Drehrichtung | A | B | C |
| rechts | 270 | 228 ±0,02 | Ø13 K7 |
| D | E | F | G |
| 2,1 | Ø8,3 | 92,5 | 20 |
| H | I | J | K |
| 14 | 19 | Ø80 H7 | 5 |
| L | M | N | O |
| Ø50 H7 | Ø160 | Ø200 | Ø13,5 |
| P | Q | R | S |
| 38 | 26 | 61 | 5 |
| T | U | V | W |
| 19,5 | 6,5 | 115 | 45 |
| X | Y | Z | A1 |
| 50 | 12 | 30 | 90 |
| B1 | C1 | D1 | E1 |
| Ø220 ±0,02 | Ø8 H7/12 tief | M8/12 tief | 30° |
| F1 | | | |
| 6 x 60° | | | |

Belastungen



Flächenlast

— mit hydr. Dämpfung

- - - mit pneum. Dämpfung

Ringlast

- · - · - mit hydr. Dämpfung

· · · mit pneum. Dämpfung