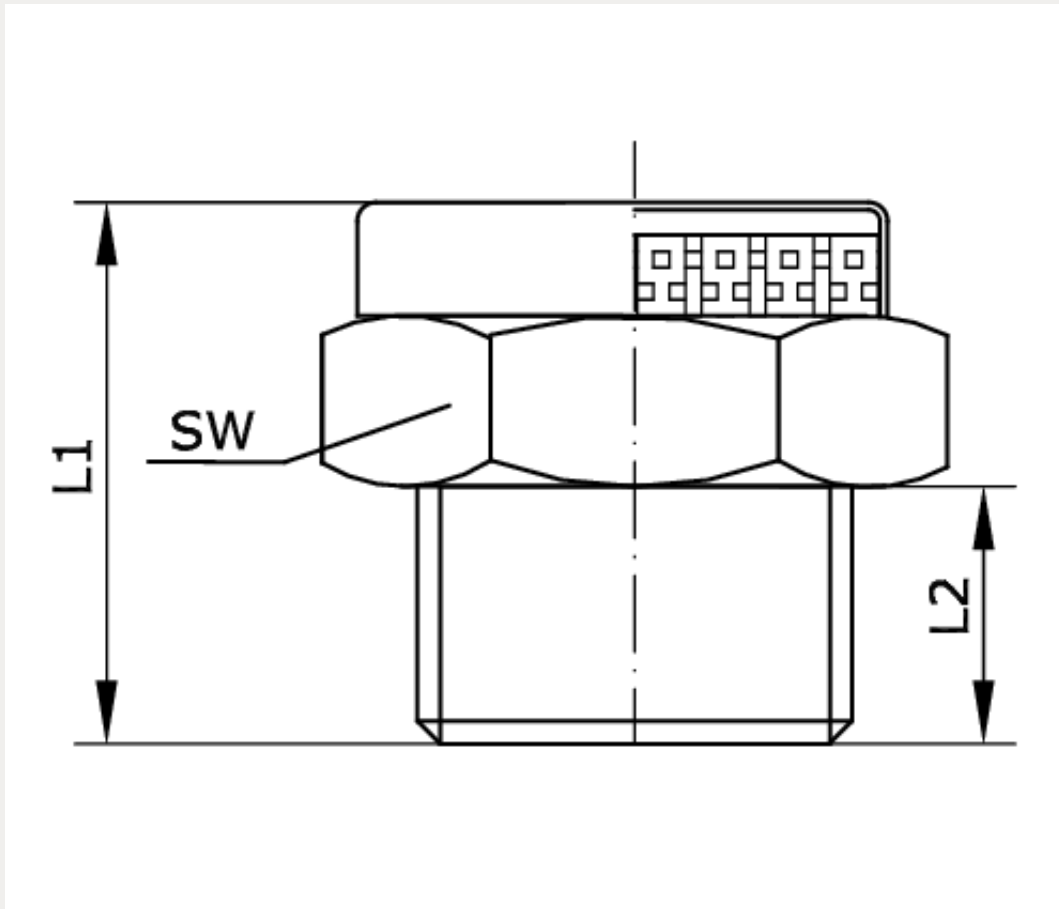


Technische Daten:

Werkstoff Körper:	Messing
Werkstoff Dämpfelement:	Sinterbronze
Betriebsdruck:	0 – 10 bar
Temperaturbereich:	-10 °C bis +80 °C
Einbaulage:	beliebig





Artikelnummer	Anschluss	L1	L2
249163	M 5 a	12	5

SW	Schallpegel bei 6 bar [dB]	Schallpegel bei 4 bar [dB]
8	73	70