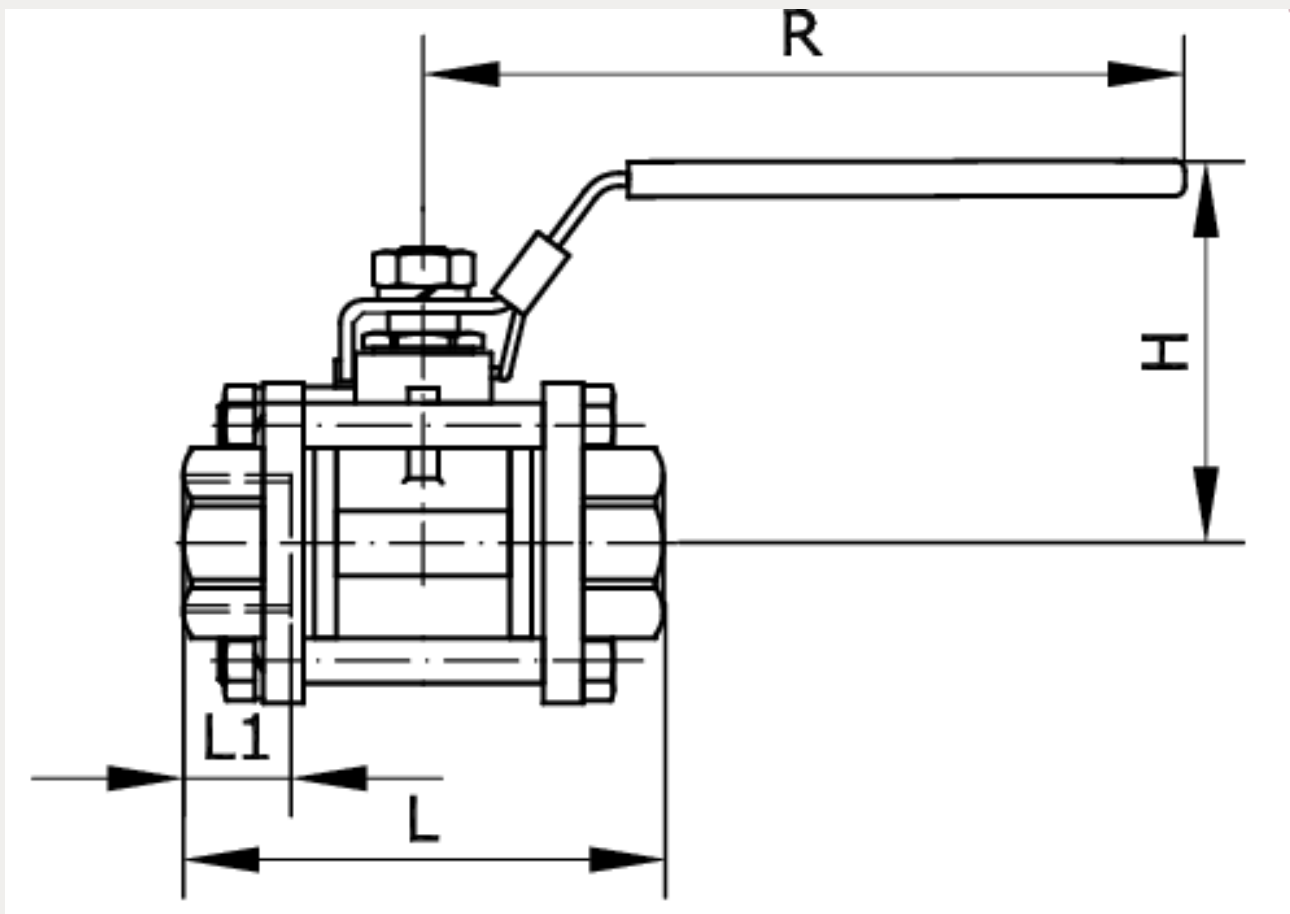


Technische Daten:

| | |
|----------------------------|-------------------------|
| Funktionsprinzip: | 2/2-Wege |
| Betätigungsart: | manuell |
| Werkstoff Gehäuse: | Edelstahl 1.4408 |
| Werkstoff Kugel: | Edelstahl/1.4408 |
| Werkstoff Kugeldichtung: | PTFE |
| Werkstoff Spindeldichtung: | PTFE |
| Werkstoff Schaltgriff: | Stahl/Kunststoffüberzug |
| Farbe Schaltgriff: | blau |
| Temperaturbereich: | -20 °C bis + 160 °C |
| Nenndruck: | 63 bar |
| Befestigungsart: | Leitungseinbau |





| | | | |
|---------------|-----------|-----|-----|
| Artikelnummer | Anschluss | DN | H |
| 249973 | G 4 i | 98 | 165 |
| L | L1 | R | |
| 240 | 40 | 305 | |