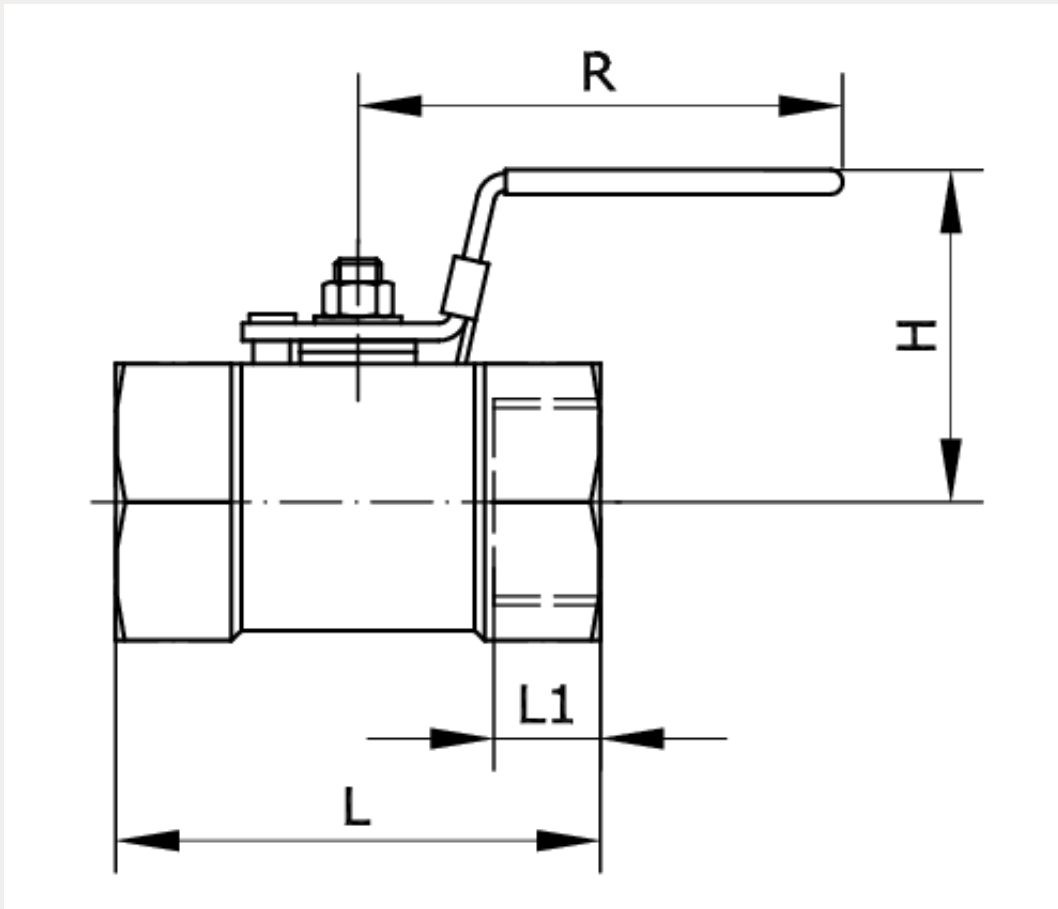


Technische Daten:

Funktionsprinzip:	2/2-Wege
Betätigungsart:	manuell
Werkstoff Gehäuse:	Edelstahl 1.4408
Werkstoff Kugel:	Edelstahl 1.4408
Werkstoff Kugeldichtung:	PTFE
Werkstoff Spindeldichtung:	PTFE
Werkstoff Schaltgriff:	Stahl/Kunststoffüberzug
Farbe Schaltgriff:	blau
Temperaturbereich:	-20 °C bis + 160 °C
Nenndruck:	63 bar
Befestigungsart:	Leitungseinbau





Artikelnummer	Anschluss	DN	H
249981	G 2 i	32	73

L	L1	R
100	25	135