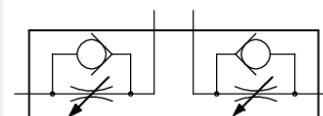
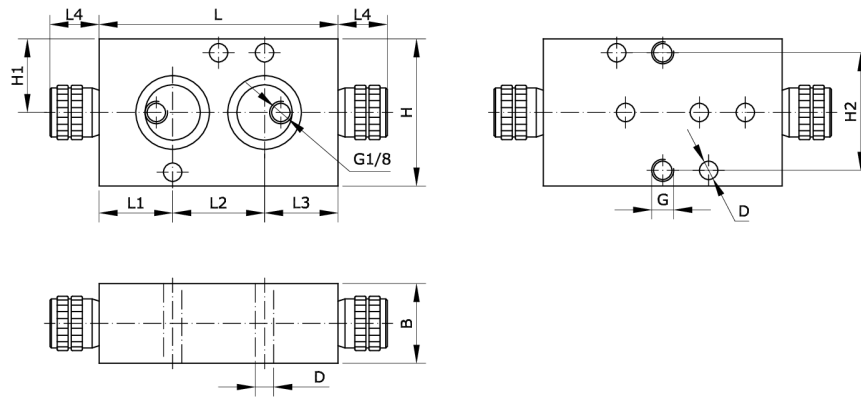


Technische Daten:

Funktionsprinzip:	zur Feinregulierung der Vor- und Rücklaufbewegungen bei pneumatischen Antrieben, manuelle Betätigung über Rändelschrauben
Betätigungsart:	manuell
Normalnennendurchfluss:	650 l/min
Werkstoff Gehäuse:	Aluminium
Werkstoff Dichtungen:	NBR
Temperaturbereich:	-10 °C bis +60 °C
Betriebsdruck:	0,5 – 10 bar
Befestigungsart:	mit Innensechskantschrauben auf NAMUR-Platte gemäß VDI/VDE 3845





Artikelnummer	Anschluss	DN	B
253392	G 1/8 i/Namur	5	22
D	G	H	H1
5,5	M 5 i	40	20
H2	L	L1	L2
32	64	20	24
L3	L4		
20	20		