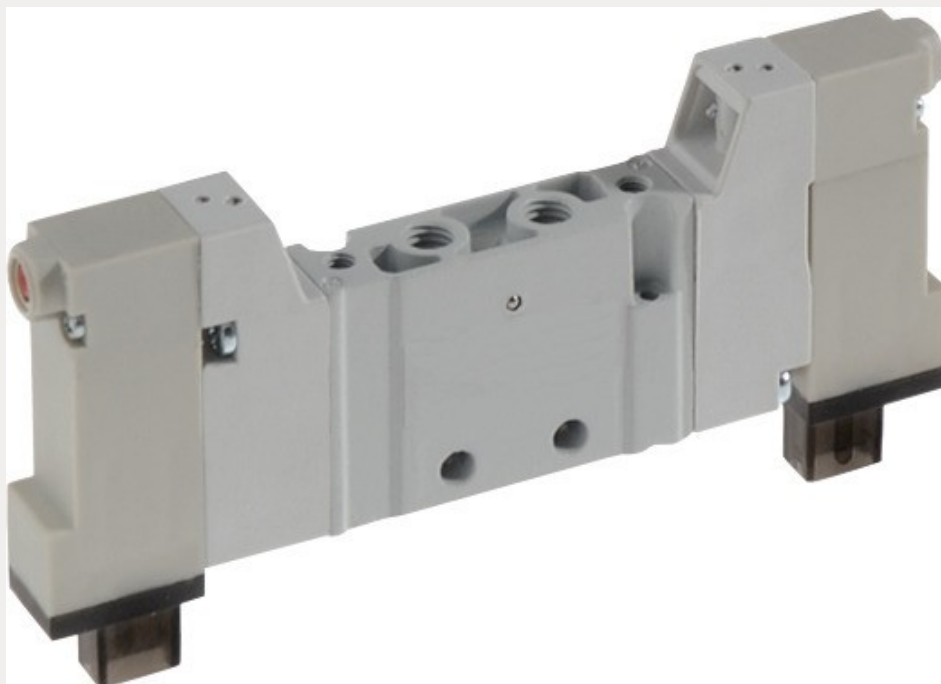
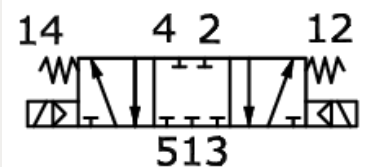
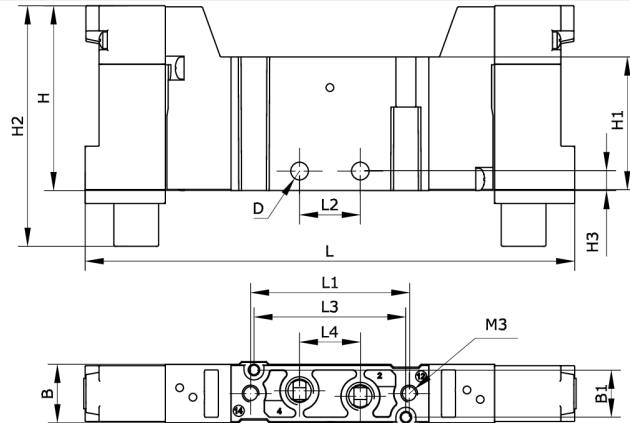


**Technische Daten:**

Konstruktiver Aufbau:	Kolbenschieber, beidseitig indirekt betätigt mit Federrückstellung, bistabil
Funktionsprinzip:	5/3-Wege
Betätigungsart:	elektromagnetisch
Normalnennendurchfluss:	230 l/min
Schaltzeit Ein/Aus:	11 ms/22 ms
Einbaulage:	beliebig
Werkstoff Gehäuse:	Zamak
Werkstoff Dichtungen:	NBR
Handhilfsbetätigung:	ja
Temperaturbereich:	-5 °C bis +50 °C
Betriebsdruck:	1,5 – 9 bar
Befestigungsart:	Durchgangsbohrungen
Spannung:	24 V DC





Artikelnummer	Anschluss	Konfiguration	B
254402	M 5 i	IAV/BAV	10,5
B1	D	H	H1
8,5	Ø3,2	33	24
H2	H3	L	L1
43	3,5	88,5	28,7
L2	L3	L4	Mittelstellung geschlossen
11	27,5	11	