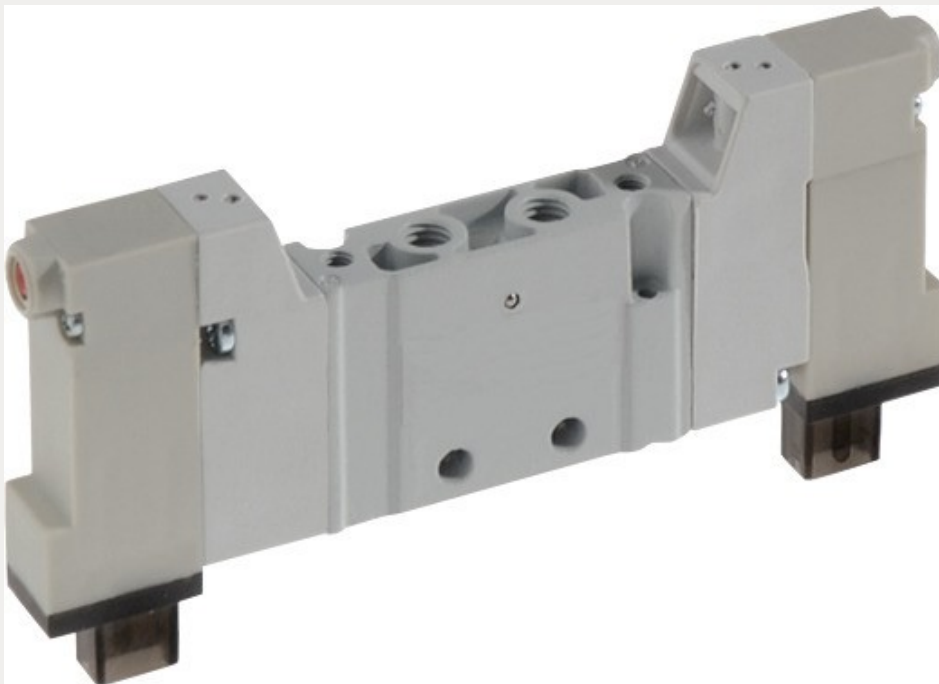
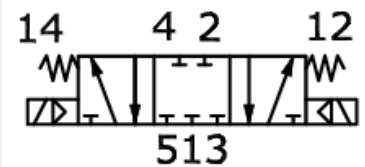
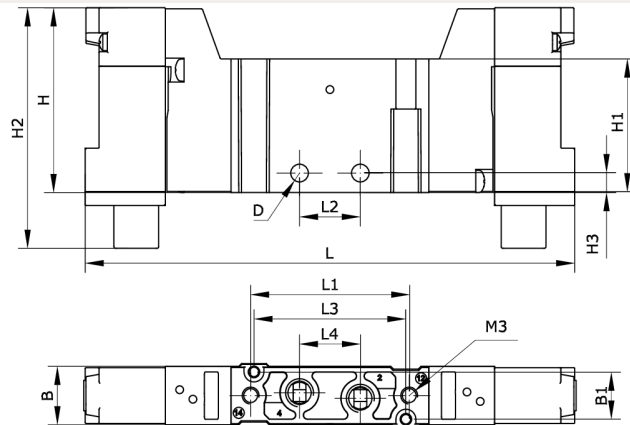


**Technische Daten:**

|                       |  |
|-----------------------|--|
| Konstruktiver Aufbau: | Kolbenschieber, beidseitig indirekt betätigt mit Federrückstellung, bistabil |
| Funktionsprinzip:     | 5/3-Wege   |
| Betätigungsart:       | elektromagnetisch  |
| Normalnenndurchfluss: | 230 l/min  |
| Schaltzeit Ein/Aus:   | 11 ms/22 ms  |
| Einbaulage:           | beliebig   |
| Werkstoff Gehäuse:    | Zamak  |
| Werkstoff Dichtungen: | NBR  |
| Handhilfsbetätigung:  | ja   |
| Temperaturbereich:    | -5 °C bis +50 °C   |
| Betriebsdruck:        | 1,5 – 9 bar  |
| Befestigungsart:      | Durchgangsbohrungen  |
| Spannung:             | 24 V DC  |





| Artikelnummer | Anschluss | Konfiguration | B              |
|---------------|-----------|---------------|----------------|
| 254404        | M 5 i     | IAV/BAV       | 10,5           |
| B1            | D         | H             | H1             |
| 8,5           | Ø3,2      | 33            | 24             |
| H2            | H3        | L             | L1             |
| 43            | 3,5       | 88,5          | 28,7           |
| L2            | L3        | L4            | Mittelstellung |
| 11            | 27,5      | 11            | entlüftet      |