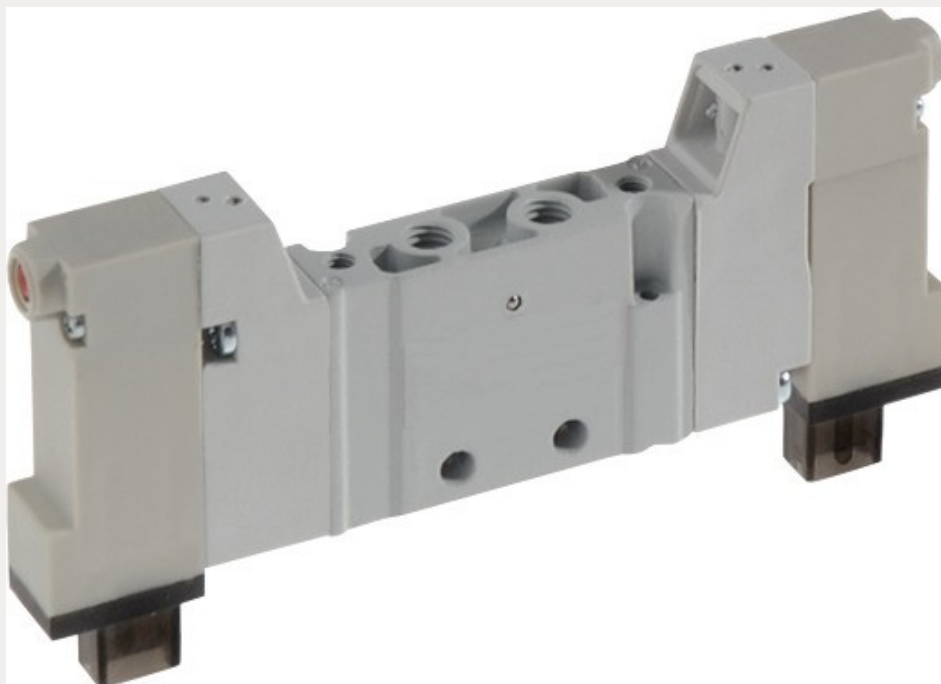
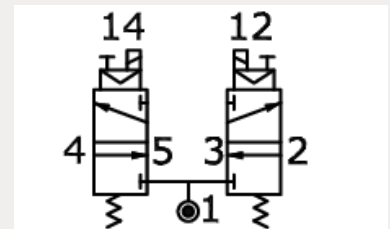
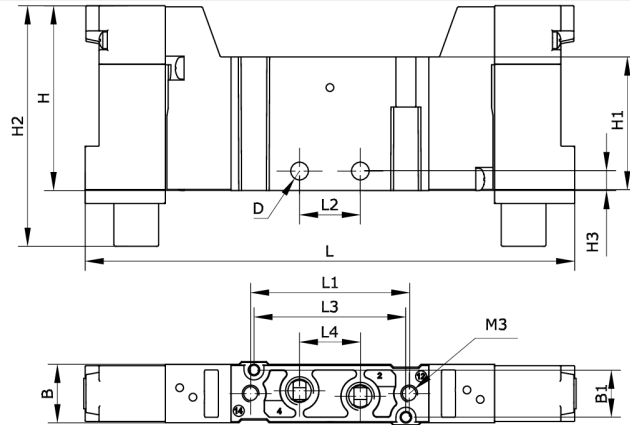


Technische Daten:

Konstruktiver Aufbau:	Kolbenschieber, einseitig indirekt betätigt mit Federrückstellung, monostabil
Funktionsprinzip:	3/2+3/2-Wege
Betätigungsart:	elektromagnetisch
Normalnennendurchfluss:	250 l/min
Schaltzeit Ein/Aus:	9 ms/14 ms
Einbaulage:	beliebig
Werkstoff Gehäuse:	Zamak
Werkstoff Dichtungen:	NBR
Handhilfsbetätigung:	ja
Temperaturbereich:	-5 °C bis +50 °C
Betriebsdruck:	1,3 – 9 bar
Befestigungsart:	Durchgangsbohrungen
Spannung:	24 V DC





Artikelnummer	Anschluss	Grundstellung	Konfiguration
254408	M 5 i	NC/NC	IAV/BAV
B	B1	D	H
10,5	8,5	Ø3,2	33
H1	H2	H3	L
24	43	3,5	88,5
L1	L2	L3	L4
28,7	11	27,5	11