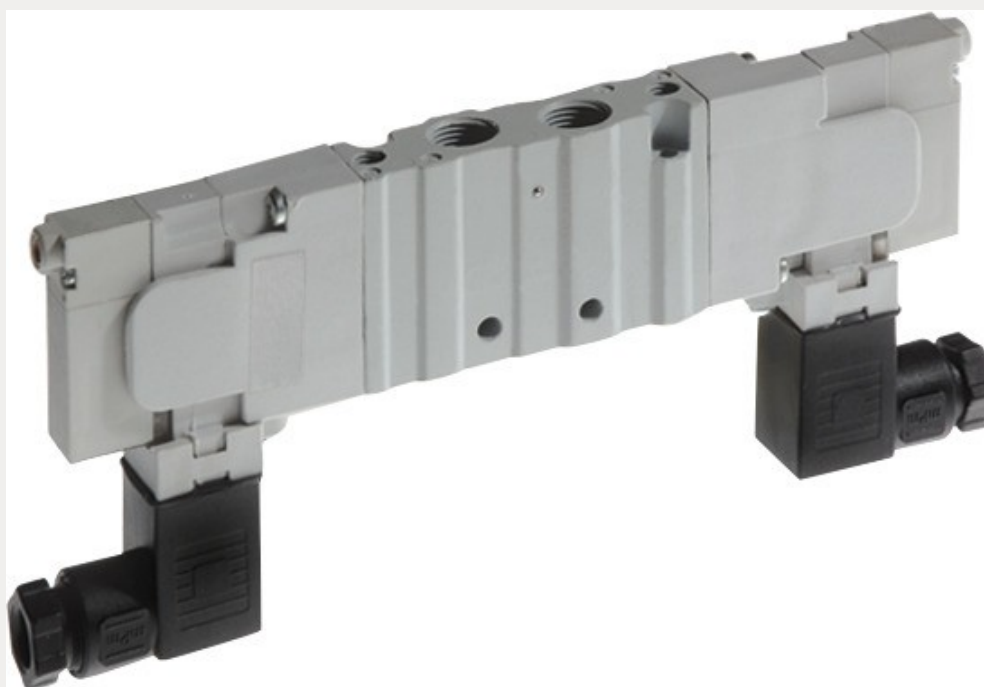
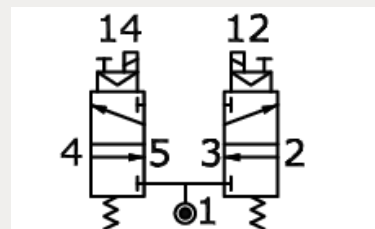
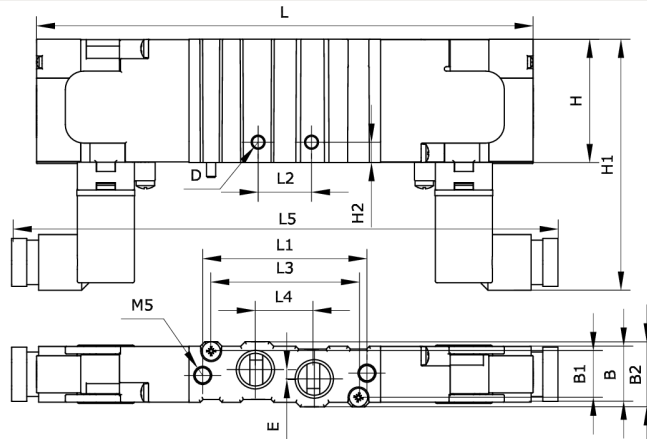


Technische Daten:

Konstruktiver Aufbau:	Kolbenschieber, einseitig indirekt betätigt mit Federrückstellung, monostabil
Funktionsprinzip:	3/2+3/2-Wege
Betätigungsart:	elektromagnetisch
Normalnennendurchfluss:	720 l/min
Schaltzeit Ein/Aus:	14 ms/16 ms
Einbaulage:	beliebig
Werkstoff Gehäuse:	Zamak
Werkstoff Dichtungen:	NBR
Handhilfsbetätigung:	ja
Temperaturbereich:	-5 °C bis +50 °C
Betriebsdruck:	1,5 – 9 bar
Befestigungsart:	Durchgangsbohrungen
Spannung:	24 V DC





Artikelnummer	Anschluss	Grundstellung	Konfiguration
254480	G 1/8 i	NC/NO	IAV/BAV
B	B1	B2	D
15	12,5	17,6	Ø3,2
E	H	H1	H2
2,5	33	68	5,5
L	L1	L2	L3
140	44,6	14,5	40
L4	L5		
16	148		