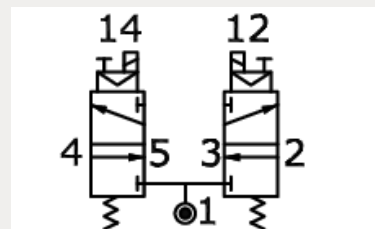
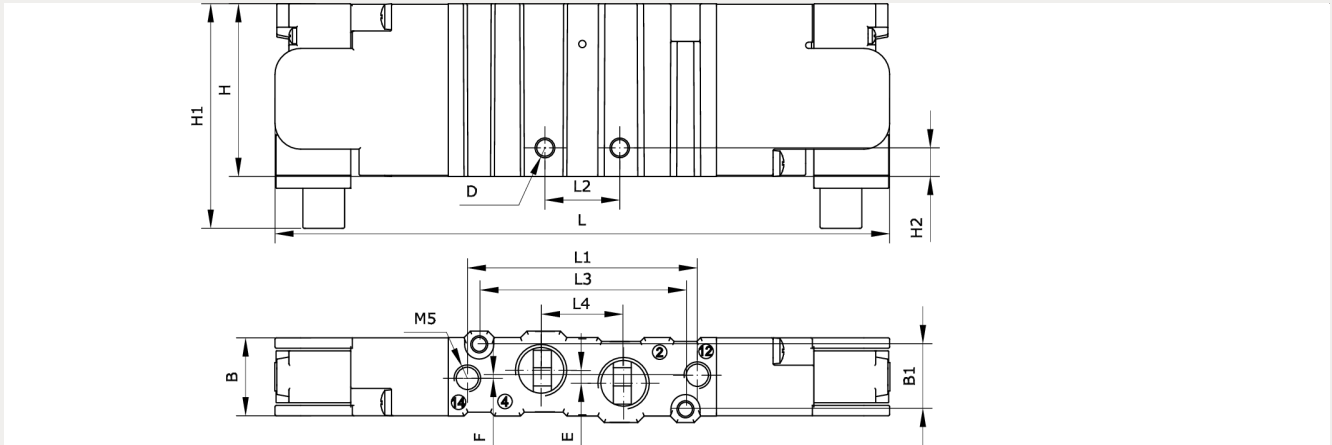


**Technische Daten:**

Konstruktiver Aufbau:	Kolbenschieber, einseitig indirekt betätigt mit Federrückstellung, monostabil
Funktionsprinzip:	3/2+3/2-Wege
Betätigungsart:	elektromagnetisch
Normalnennendurchfluss:	720 l/min
Schaltzeit Ein/Aus:	14 ms/16 ms
Einbaulage:	beliebig
Werkstoff Gehäuse:	Zamak
Werkstoff Dichtungen:	NBR
Handhilfsbetätigung:	ja
Temperaturbereich:	-5 °C bis +50 °C
Betriebsdruck:	1,5 – 9 bar
Befestigungsart:	Durchgangsbohrungen
Spannung:	24 V DC





Artikelnummer	Anschluss	Grundstellung	Konfiguration
254499	G 1/8 i	NO/NO	IAV/BAV
B	B1	D	E
15	12,5	Ø3,2	2,5
F	H	H1	H2
0,6	33	43	5,5
L	L1	L2	L3
119	44,6	14,5	40
L4			
16			