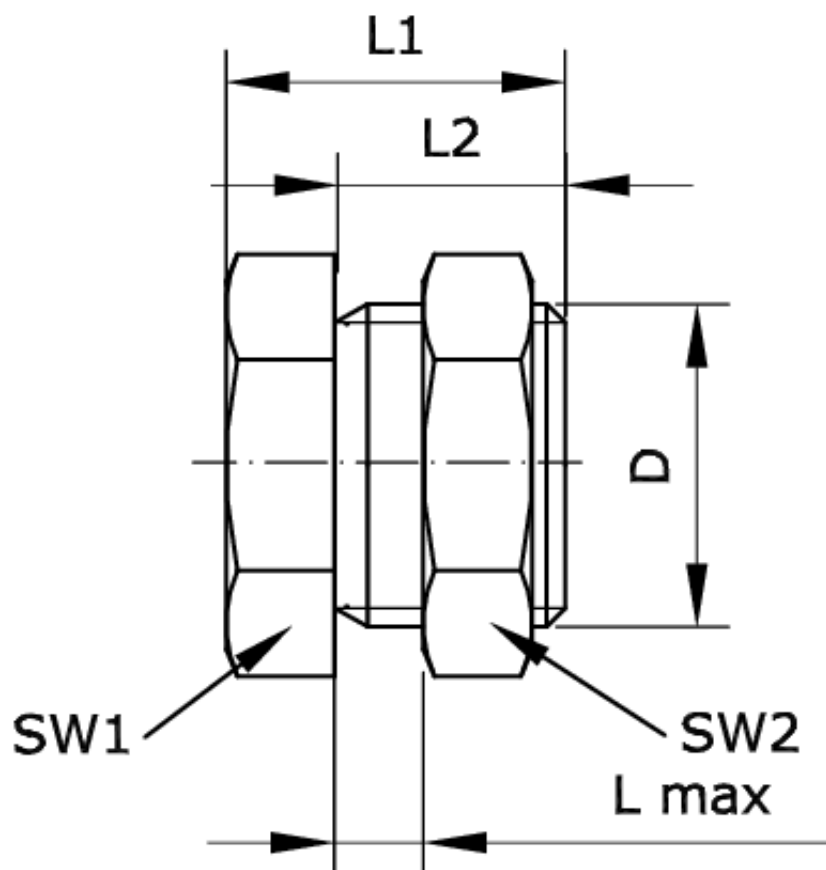
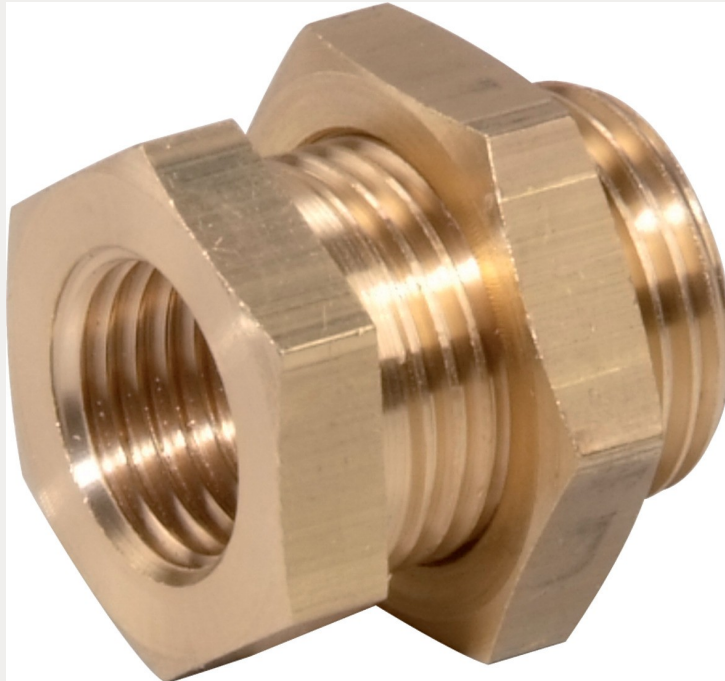


**Technische Daten:**

Betriebsdruck:	-0,95 – 25 bar
Temperaturbereich:	-20 °C bis +120 °C
Werkstoff:	Messing



Artikelnummer	Anschluss	L1	L2
258334	G 1/8 i	18	14
L max.	D	SW1	SW2
10	G 1/4 a	17	17