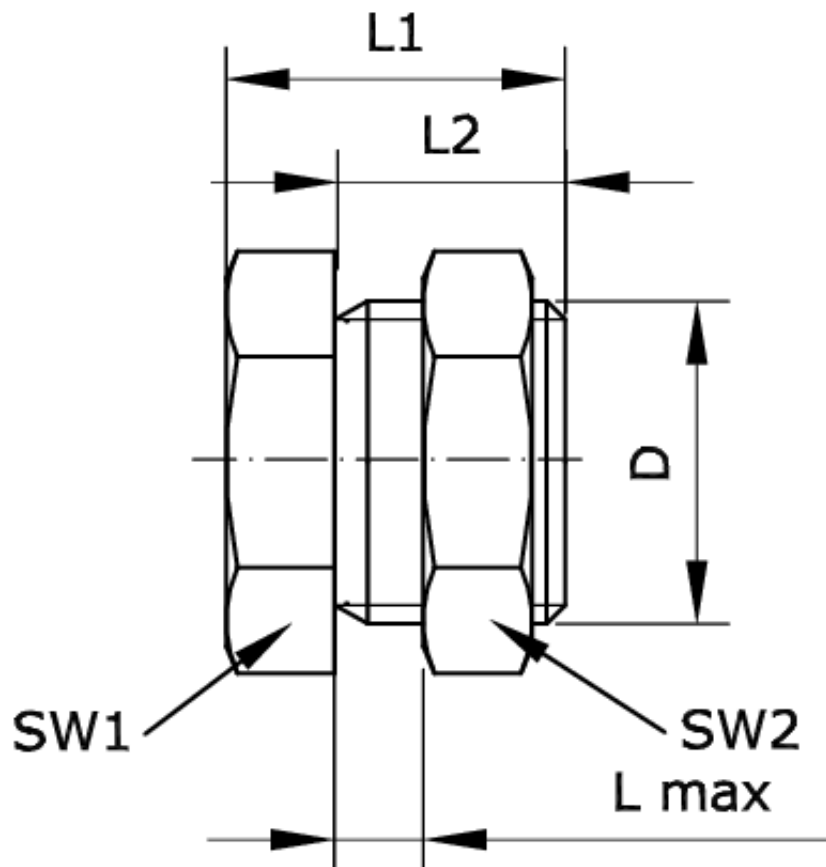
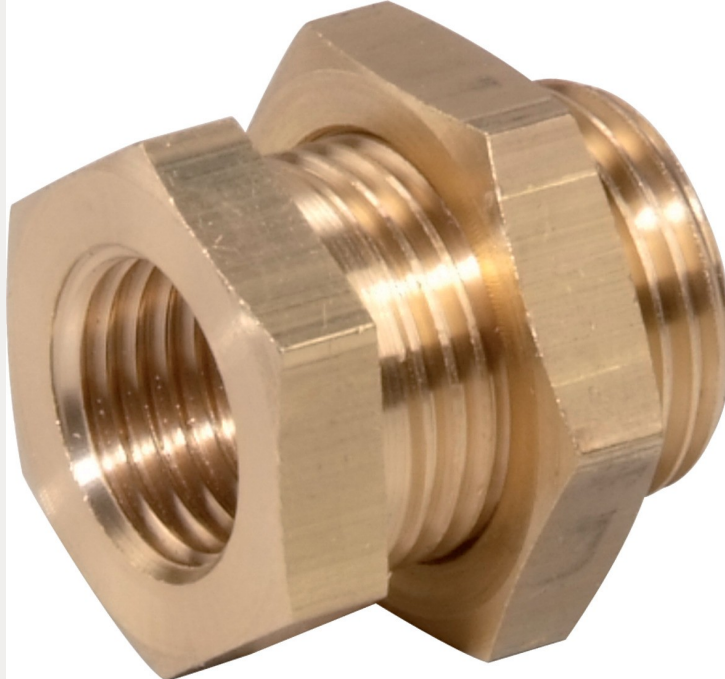


**Technische Daten:**

Betriebsdruck:	-0,95 – 25 bar
Temperaturbereich:	-20 °C bis +120 °C
Werkstoff:	Messing



Artikelnummer	Anschluss	L1	L2
258335	G 1/4 i	22	17
L max.	D	SW1	SW2
12	G 3/8 a	19	19