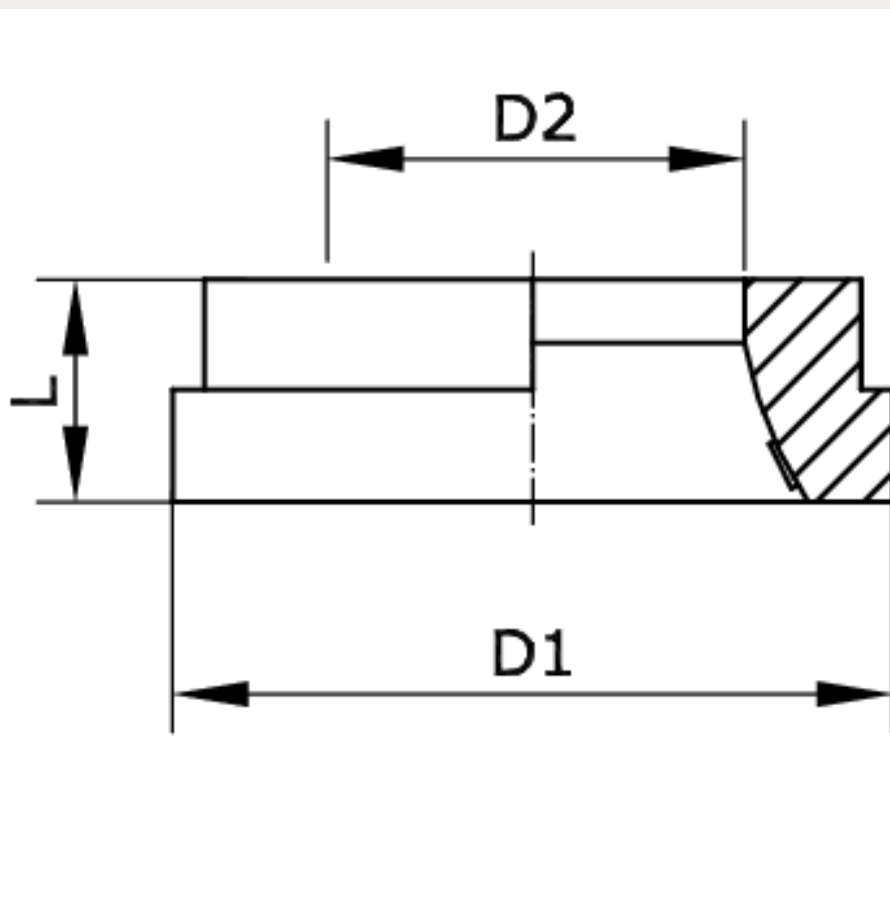


**Technische Daten:**

Typ:	Dichtring
Temperaturbereich:	-20 °C bis +200 °C
Farbe:	grün
Werkstoff:	FKM



Artikelnummer	Anschluss	L	D1
258911	G 1/4 – G 1 1/2 10 mm – 38 mm	10,8	33,5

D2
20,5