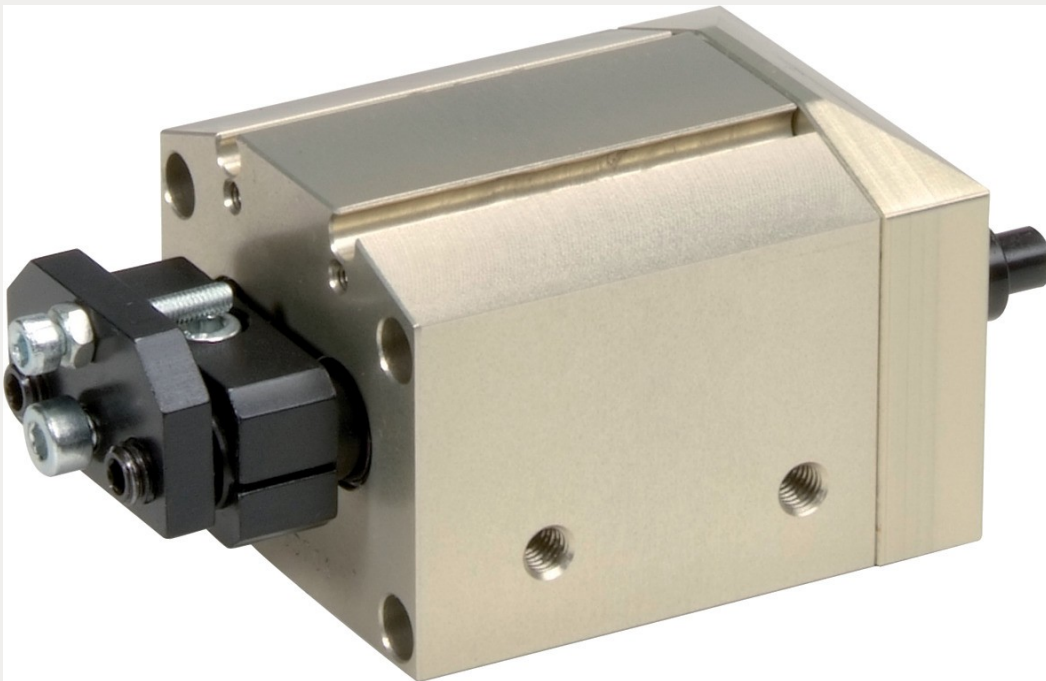
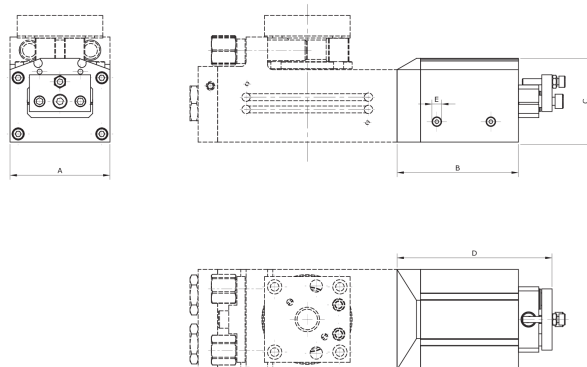


Technische Daten:

Zylinder-Ø:	1 x 36 mm
Luftverbrauch bei 180° (Doppelhub):	32 cm ³
Gewicht:	1,21 kg
Antrieb:	Druckluft (4 – 8 bar), konstant, gefiltert (10 µm) und getrocknet, geölt oder ungeölt
Ansteuerung:	5/2-Wegeventil
Anschluss:	M5
Werkstoff Gehäuse:	hochfestes Aluminium, eloxiert
Baugröße:	4
Bewegungsart:	rotatorisch
Bewegungsgruppe:	schwenken





Artikelnummer	Typ	A	B
260702	ZP-SES-4-36	49	59,5

C	D	E
41	94	M 5