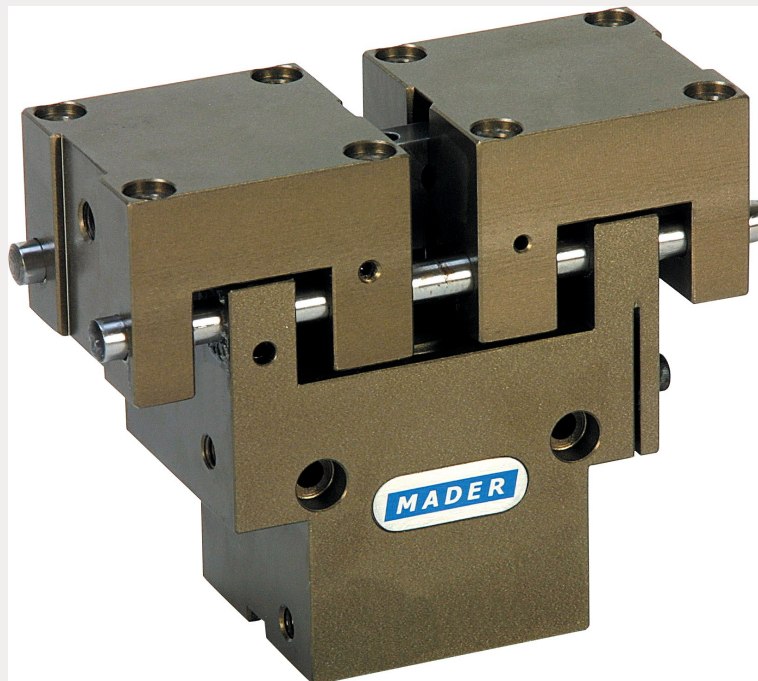
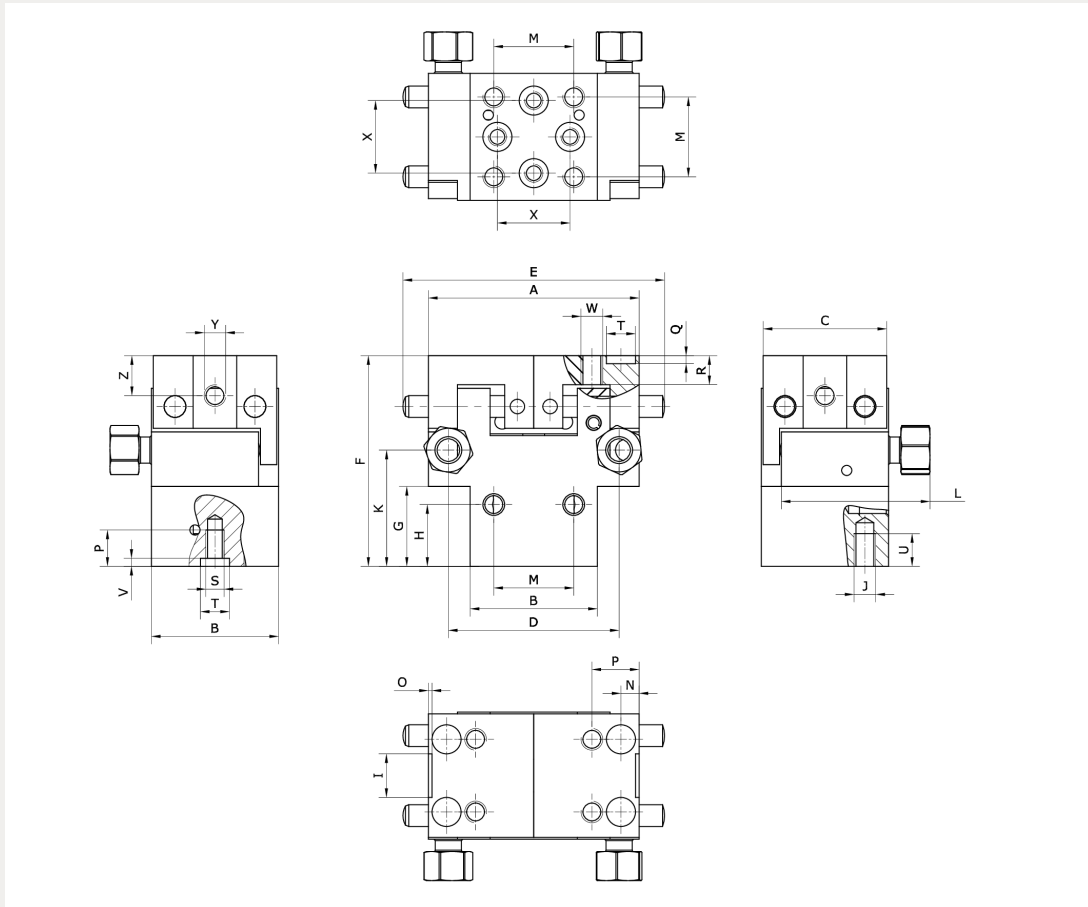


Technische Daten:

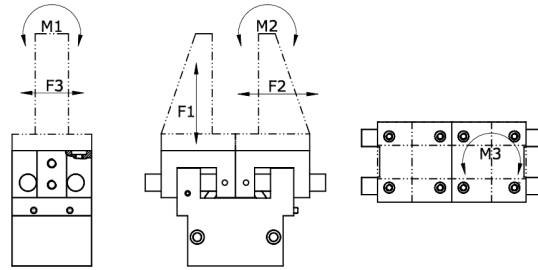
Wiederholgenauigkeit:	±0,02 mm
Führung:	Stahlgleitführung geschliffen, gehärtet
Wirkprinzip:	Kulissenkinematik
Antrieb:	Druckluft (4 – 8 bar), konstant, gefiltert (10 µm) und getrocknet, geölt oder ungeölt
Ansteuerung:	4/2- oder 5/2-Wegeventil
Werkstoff Gehäuse:	hochfestes Aluminium, Hard Coat beschichtet
Funktionsprinzip:	parallel
Bewegungsart:	greifen





Artikelnummer	Typ	Hub pro Backe	Fingerlänge max.
266332	PGR-85-5	5 mm	50 mm
Klemmkraft bei 6 bar	Spreizkraft bei 6 bar	Empfohlenes Werkstückgewicht	Zylinder-Ø
85 N	95 N	0,4 kg	25 mm
Luftverbrauch/Doppelhub	Anschluss	Massenträgheitsmoment	Gewicht
2,5 cm ³	M5	76,7 kgmm ²	0,21 kg
A	B	C	D
60	34	28	32 ±0,02
E	F	G	H
70	56	20	28
I	J	K	L
12 H8	6,5	33,5	2,5
M	N	O	P
26 ±0,02	15 ±0,02	20 ±0,02	5
Q	R	S	T
20 ±0,02	6	M4	M5
U	V	W	X
7 K7	1,6	4,3	7,5
Y	Z	A1	B1
M5	5	4,5	4
C1	D1	E1	F1
7	-	-	1
Fingerbelastung M1	Fingerbelastung M2	Fingerbelastung M3	Fingerbelastung F1
6 Nm	6 Nm	1,6 Nm	280 N
Fingerbelastung F2	Fingerbelastung F3		
100 N	72 N		

Zulässige Momente



$$\frac{M1_{eff}}{M1_{zul}} + \frac{M2_{eff}}{M2_{zul}} + \frac{M3_{eff}}{M3_{zul}} \leq 1$$

$$\frac{F1_{eff}}{F1_{zul}} + \frac{F2_{eff}}{F2_{zul}} + \frac{F3_{eff}}{F3_{zul}} \leq 1$$