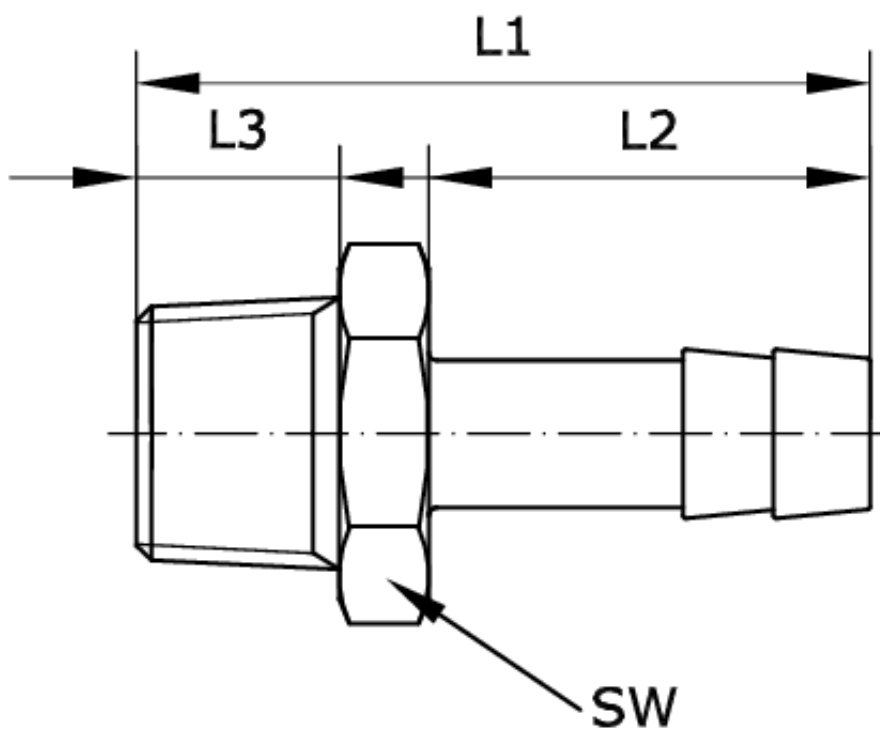


Technische Daten:

Betriebsdruck:	-0,95 – 25 bar
Temperaturbereich:	-20 °C bis +120 °C
Werkstoff:	Messing vernickelt



Artikelnummer	Anschluss	Schlauch-Innen-Ø	L1
266472	R 1/2 a	20	49,5

L2	L3	SW
30	14	22