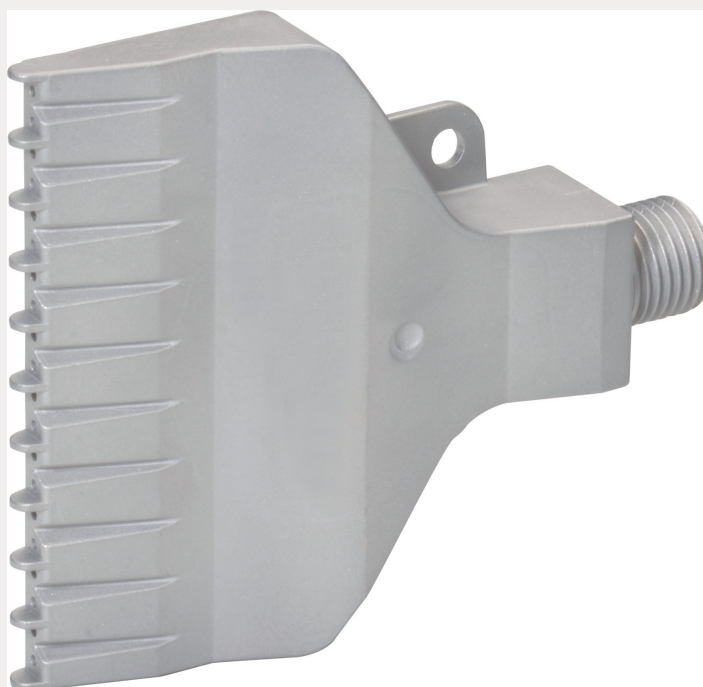
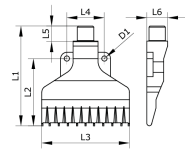


**Technische Daten:**

Typ:	Druckluftdüse
Beschreibung:	sehr kraftvoll bei geringem Geräuschpegel, für großflächige Anwendungen (Abblasen, Kühlen, Reinigen, Transportieren, Trocknen), für Hochtemperaturanwendungen
Werkstoff Körper:	Edelstahl 1.4404
Temperaturbereich:	-20 °C bis +500 °C
Bohrungs-Ø Düse:	1,0 mm
Düsenbohrung:	16-fach
Durchfluss:	3 bar: 735 l/min, 6 bar: 1.320 l/min
Geräuschpegel:	3 bar: 52 dB(A), 6 bar: 59 dB(A)
Blaskraft:	3 bar: 43,0 N, 6 bar: 82,0 N





Artikelnummer	Anschluss	L1	L2
277217	G 1/4 a	79,7	53,7
L3	L4	L5	L6
70	30	12	16,5
D1			
Ø 4			