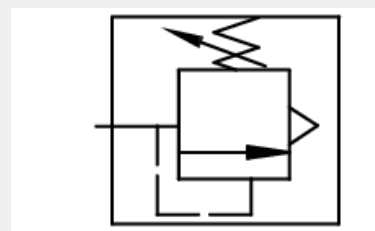
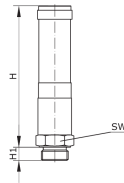


Technische Daten:

Konstruktiver Aufbau:	zylindrische Bauform, mit Federbelastung, Einstelldruck durch Plombenkappe gesichert, Kegel durch Rändelmutter anlüftbar, TÜV-Bauteil-Prüfzeichen: 2003, Kennbuchstaben: D/G
Einsatzbereich:	für Luft und neutrale Gase und Dämpfe
Einbaulage:	vorzugsweise senkrecht, Gewinde unten
Werkstoff Gehäuse:	Messing
Werkstoff Innenteile:	Messing
Werkstoff Dichtungen:	FKM: 0 – 25 bar, PTFE: 25 – 50 bar
Werkstoff Druckfeder:	Edelstahl 1.4310
Einstellbereich:	0,2 – 50 bar
Temperaturbereich:	FKM: -20 °C bis +200 °C, PTFE: -60 °C bis +225 °C
Hinweis:	Ventile werden werkseitig in der Schrittweite von 0,1 bar eingestellt geliefert





Artikelnummer	Anschluss	DN	H
280559	G 1 a	25	111
H1	SW	Min. Abblasedruck	Max. Abblasedruck
14	41	0,2	50
Schrittweite Abblasedruck			
0,1			