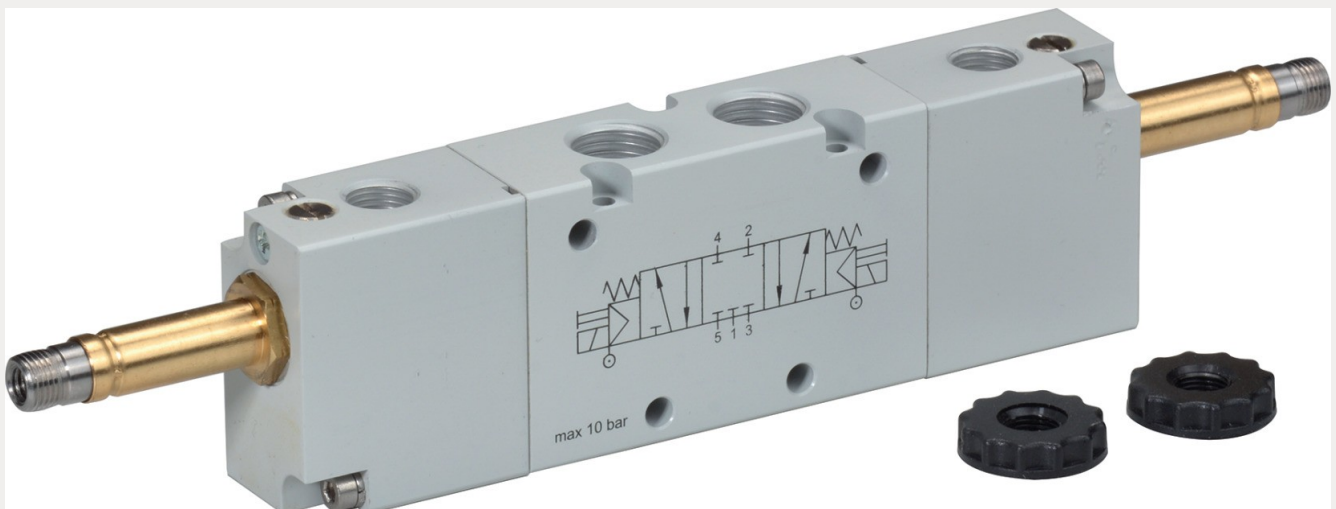
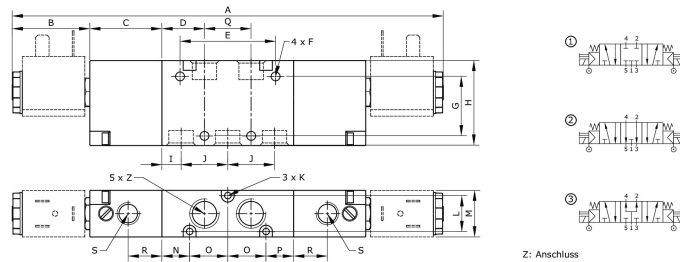


Technische Daten:

Konstruktiver Aufbau:	Kolbenschieber mit Rückstellfeder, monostabil
Funktionsprinzip:	5/3-Wege
Betätigungsart:	elektromagnetisch/pneumatisch
Einbaulage:	beliebig
Werkstoff Gehäuse:	Aluminium eloxiert und lackiert
Werkstoff Dichtungen:	NBR
Umgebungstemperatur:	-10 °C bis +60 °C
Handhilfsbetätigung:	rastend
Betriebsdruck:	-0,75 – 10 bar
Steuerdruck:	2 – 10 bar
Befestigungsart:	Durchgangsbohrungen
Hinweis:	Grundstellung: CC = gesperrt; OC = entlüftet; PC = belüftet





Artikelnummer	Anschluss	Grundstellung	Normalnenndurchfluss
282366	G 1/4 i	OC	1.200 l/min
Schaltsymbol	A	B	C
2	202,4	36,2	34
D	E	F	G
20	45	Ø 4,2	28
H	I	J	K
40	9	22	Ø 3,1
L	M	N	O
16,9	22	13	18
P	Q	R	S
13	22	15,9	G 1/8
Z			
G 1/4			