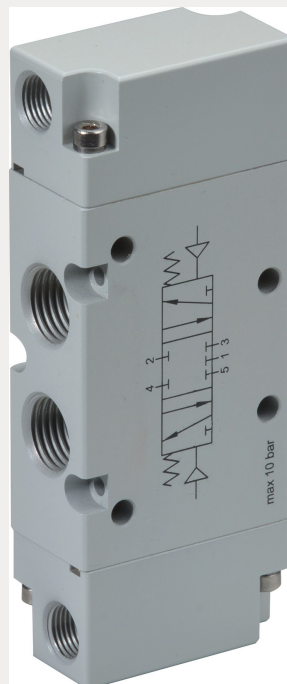
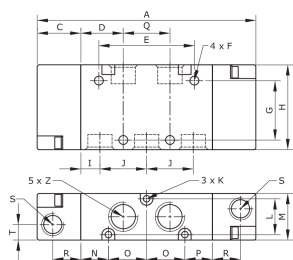


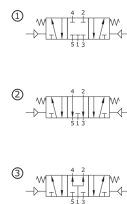
Technische Daten:

Konstruktiver Aufbau:	Kolbenschieber mit Rückstellfeder, monostabil
Funktionsprinzip:	5/3-Wege
Betätigungsart:	pneumatisch
Einbaulage:	beliebig
Werkstoff Gehäuse:	Aluminium eloxiert und lackiert
Werkstoff Dichtungen:	NBR
Umgebungstemperatur:	-10 °C bis +60 °C
Betriebsdruck:	0 – 10 bar
Steuerdruck:	2 – 10 bar
Befestigungsart:	Durchgangsbohrungen
Hinweis:	Grundstellung: CC = gesperrt; OC = entlüftet; PC = belüftet





Z: Anschluss



Artikelnummer	Anschluss	Grundstellung	Normalnenndurchfluss
282388	G 1/4 i	OC	1.200 l/min
Schaltsymbol	A	C	D
2	103	18,8	20
E	F	G	H
45	Ø 4,2	28	40
I	J	K	L
9	22	Ø 3,1	16,9
M	N	O	P
22	22	13	18
Q	R	S	T
13	13,2	G 1/4	7,5
Z			
G 1/4			