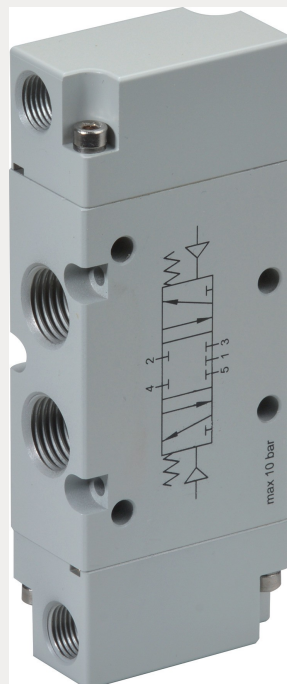
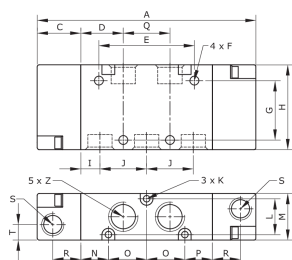


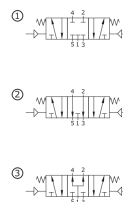
Technische Daten:

Konstruktiver Aufbau:	Kolbenschieber mit Rückstellfeder, monostabil
Funktionsprinzip:	5/3-Wege
Betätigungsart:	pneumatisch
Einbaulage:	beliebig
Werkstoff Gehäuse:	Aluminium eloxiert und lackiert
Werkstoff Dichtungen:	NBR
Umgebungstemperatur:	-10 °C bis +60 °C
Betriebsdruck:	0 – 10 bar
Steuerdruck:	2 – 10 bar
Befestigungsart:	Durchgangsbohrungen
Hinweis:	Grundstellung: CC = gesperrt; OC = entlüftet; PC = belüftet





Z: Anschluss



Artikelnummer	Anschluss	Grundstellung	Normalnenndurchfluss
282389	G 1/2 i	OC	5.000 l/min
Schaltsymbol	A	C	D
2	189,6	35	37,8
E	F	G	H
88	Ø 5,3	23	32
I	J	K	L
15,8	44	Ø 3,1	16,9
M	N	O	P
22	15,8	44	15,8
Q	R	S	T
44	26,8	G 1/8	9
Z			
G 1/2			