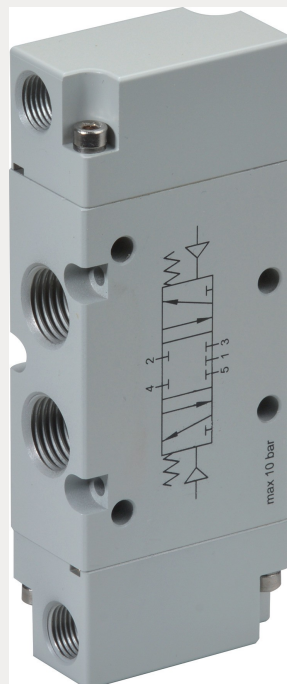
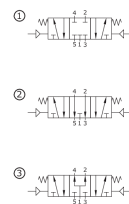
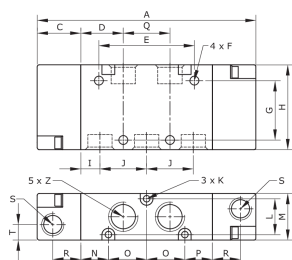


**Technische Daten:**

Konstruktiver Aufbau:	Kolbenschieber mit Rückstellfeder, monostabil
Funktionsprinzip:	5/3-Wege
Betätigungsart:	pneumatisch
Einbaulage:	beliebig
Werkstoff Gehäuse:	Aluminium eloxiert und lackiert
Werkstoff Dichtungen:	NBR
Umgebungstemperatur:	-10 °C bis +60 °C
Betriebsdruck:	0 – 10 bar
Steuerdruck:	2 – 10 bar
Befestigungsart:	Durchgangsbohrungen
Hinweis:	Grundstellung: CC = gesperrt; OC = entlüftet; PC = belüftet





Artikelnummer	Anschluss	Grundstellung	Normalnenndurchfluss
282390	G 1/8 i	PC	740 l/min
Schaltsymbol	A	C	D
3	84,6	18,8	15
E	F	G	H
31,8	Ø 4,2	23	32
I	J	K	L
6,3	17,2	Ø 3,1	16,9
M	N	O	P
22	10,5	13	10,5
Q	R	S	T
17	13,2	M 5	7
Z			
G 1/8			