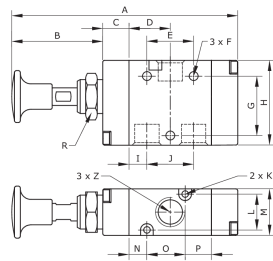


**Technische Daten:**

Konstruktiver Aufbau:	Kolbenschieber, bistabil
Funktionsprinzip:	3/2-Wege
Betätigungsart:	manuell
Einbaulage:	beliebig
Werkstoff Gehäuse:	Aluminium eloxiert und lackiert
Werkstoff Dichtungen:	NBR
Umgebungstemperatur:	-10 °C bis +60 °C
Betriebsdruck:	0 – 10 bar
Befestigungsart:	Durchgangsbohrungen





Z: Anschluss

Artikelnummer	Anschluss	Normalnennndurchfluss	A
282396	G 1/4 i	1.200 l/min	106,4
B	C	D	E
30,8	12,4	19,4	22
F	G	H	I
Ø 4,2	28	40	8,4
J	K	L	M
22	Ø 3,1	16,9	22
N	O	P	R
12,4	18	8,4	SW 19
Z			
G 1/4			