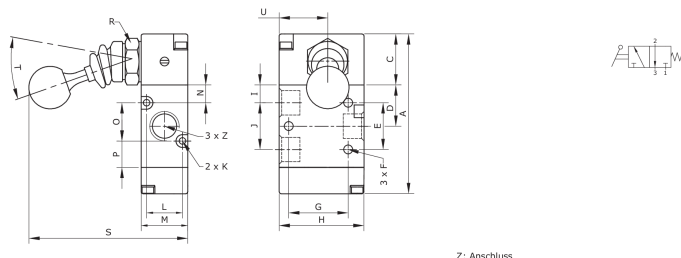


Technische Daten:

Konstruktiver Aufbau:	Kolbenschieber mit Rückstellfeder, monostabil
Funktionsprinzip:	3/2-Wege
Betätigungsart:	manuell
Einbaulage:	beliebig
Werkstoff Gehäuse:	Aluminium eloxiert und lackiert
Werkstoff Dichtungen:	NBR
Umgebungstemperatur:	-10 °C bis +60 °C
Betriebsdruck:	0 – 10 bar
Grundstellung:	NC
Befestigungsart:	Durchgangsbohrungen





Z: Anschluss

Artikelnummer	Anschluss	Normalnenndurchfluss	A
282401	G 1/8 i	740 l/min	63,1
C	D	E	F
22,8	14,9	15,5	Ø 4,2
G	H	I	J
23	32	6,3	17,2
K	L	M	N
Ø 3,1	16,9	22	10,5
O	P	R	S
13	6,3	SW 19	75,4
T	U	Z	
30°	17,2	G 1/8	