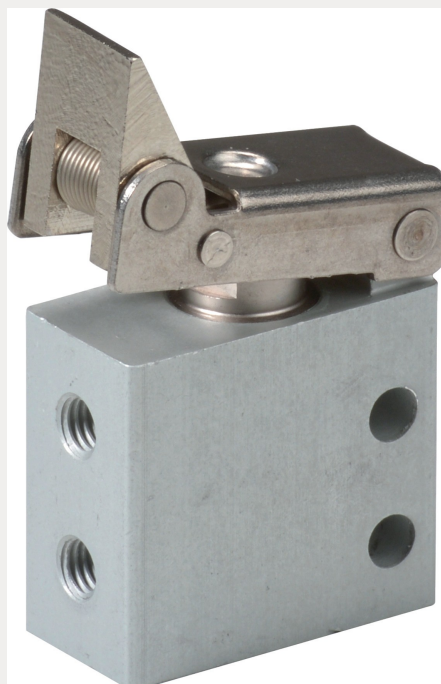
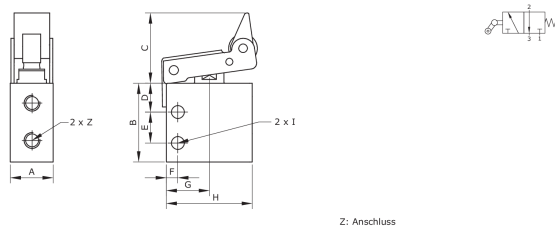


Technische Daten:

Konstruktiver Aufbau:	Sitzventil mit Rückstellfeder, monostabil
Funktionsprinzip:	3/2-Wege
Betätigungsart:	mechanisch
Einbaulage:	beliebig
Werkstoff Gehäuse:	Aluminium eloxiert
Werkstoff Dichtungen:	NBR
Umgebungstemperatur:	-10 °C bis +60 °C
Betriebsdruck:	2 – 10 bar
Grundstellung:	NC
Befestigungsart:	Durchgangsbohrungen





Artikelnummer	Anschluss	Normalnennndurchfluss	A
282428	M 5 i	100 l/min	15
B	C	D	E
27,5	24,5	10,1	10,8
F	G	H	I
4	15	30	Ø 4,5
Z			
M 5			