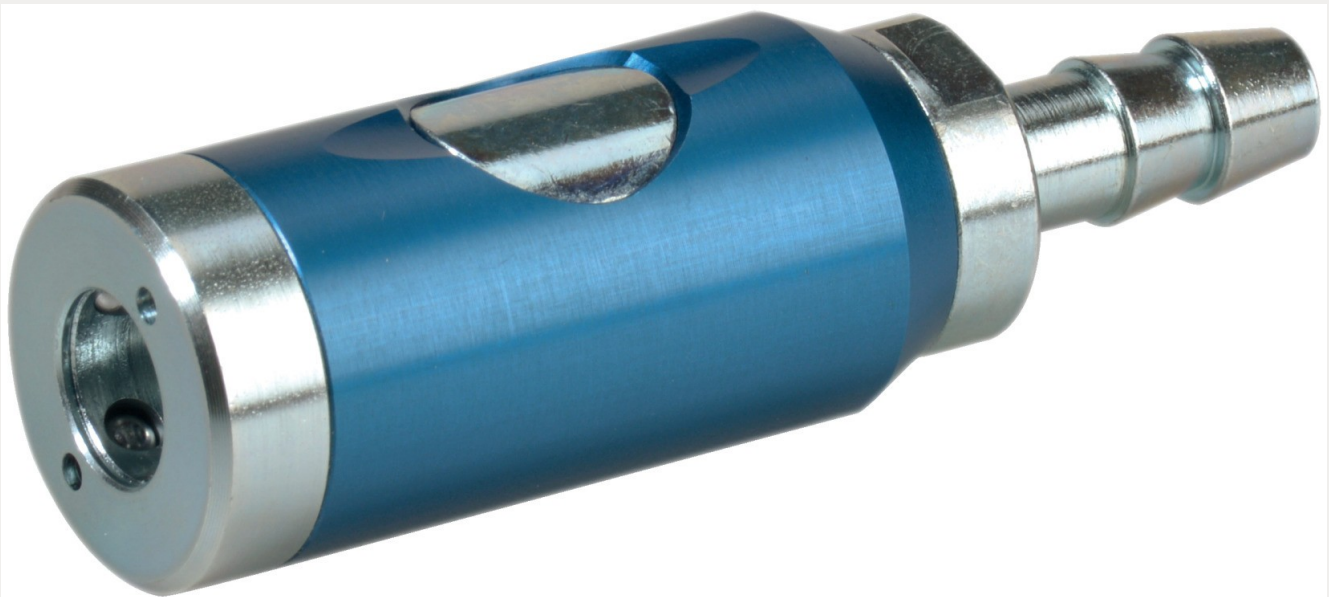
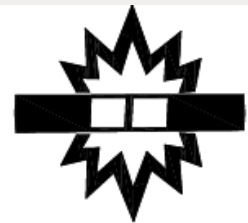
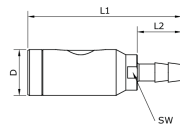


**Technische Daten:**

Typ:	Kupplungsdose
Betriebsdruck (ohne Pulsation):	1 – 16 bar
Temperaturbereich:	-20 °C bis +100 °C
Werkstoff Gehäuse:	Stahl verzinkt/Aluminium eloxiert
Werkstoff Dichtung:	NBR
Werkstoff Kugeln:	Edelstahl
Norm:	DIN EN ISO 4414
Hinweis:	Das erste Betätigen des Druckknopfes öffnet die Kupplung zum Entlüften, beim zweiten Betätigen erfolgt die vollständige Trennung. Körper und Anschlussteil sind gegeneinander unter Druck zum Positionieren drehbar. Wir empfehlen die Verwendung von Kupplungssteckern aus Stahl.





Artikelnummer	Anschluss Schlauch-Innen-Ø	L1	L2
287314	6	86,5	25

D	SW	DN
26	19	7,4

**Durchfluss Diagramm Luft**