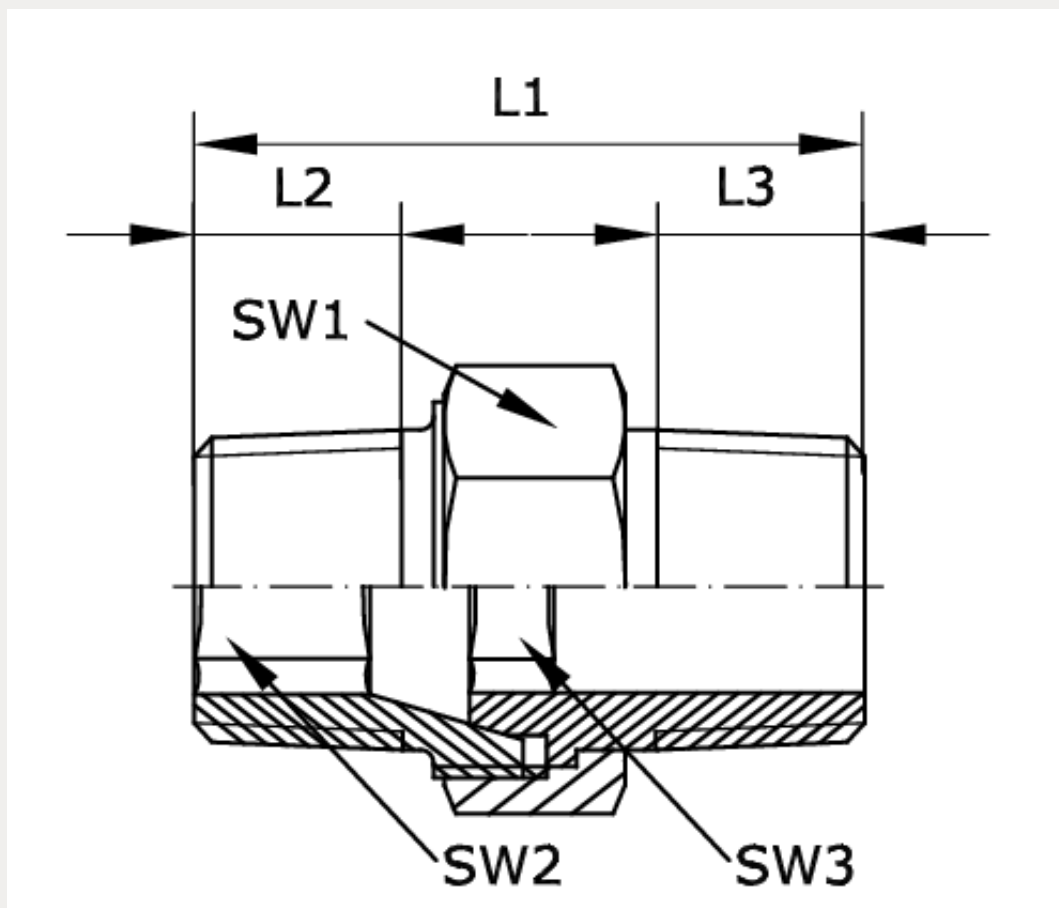


Technische Daten:

Betriebsdruck:	-0,95 – 25 bar
Temperaturbereich:	-20 °C bis +120 °C
Werkstoff:	Messing vernickelt



Artikelnummer	Anschluss	L1	L2
288767	R 3/4 a - R 3/4 a	54	15
L3	SW1	SW2	SW3
15	36	14	14
DN			
15			